

Jolie maison en pierres rénovée, avec 3 chambres, grange et jardin, dans le bourg de CHARRAS.



INFORMATION

Ville:	Charras
Département:	Charente
Ch:	3
SdB:	2
Surface:	131 m ²
Terrain:	740 m ²

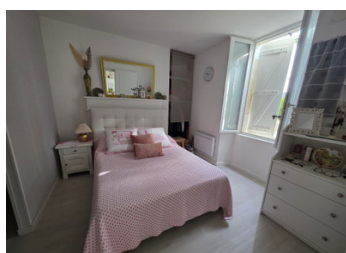


RÉSUMÉ

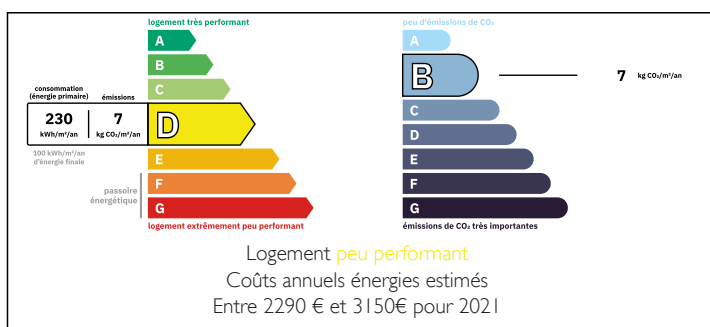
Charmante maison de village rénovée, de près de 130m², avec une grange d'environ 55m². Combles aménageables. Terrain sur l'avant de la maison avec coin terrasse.

Jardin supplémentaire, non attenant, à quelques mètres, idéal pour votre potager, poulailler, ou coin de verdure avec vues sur la campagne.

Pour une parcelle totale de 740 m²

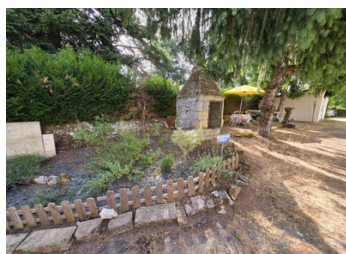


DPE



NB. Les prix cités font référence à des transactions en euros. Les fluctuations des taux de change ne sont pas de la responsabilité de l'agence ou de ceux qui la représentent. L'agence et ses représentants ne sont pas autorisés à faire ou donner des garanties relatives à la propriété. Ces indications ne font pas partie d'une offre ou d'un contrat et ne doivent pas être considérées comme des déclarations ou des représentations de faits, mais comme une représentation générale de la propriété. Toutes les superficies, les mesures ou les distances sont approximatives. Les textes, photographies et plans sont seulement donnés à titre indicatif et ne sont pas nécessairement complets. Leggett n'a pas testé tous les services, équipements ou installations et ne peut donc pas en garantir les spécificités.

Les informations pour les achats hors-plan sont donnés à titre indicatif seulement. La finition de la propriété peut varier. Les acheteurs sont invités à engager un spécialiste pour vérifier les plans et les spécifications énoncées dans leur contrat d'achat avec le promoteur.



DESCRIPTION

La maison se compose comme suit, au rez-de-chaussée:

- Une entrée avec des wc séparés et une première salle d'eau (total environ 10m²)
- Une grande cuisine dinatoire d'environ 20m², entièrement aménagée et équipée
- un espace bureau 8,5m²
- Un salon d'environ 22m² avec buanderie
- Une salle à manger de 18m²
- Une suite parentale avec salle d'eau/wc/dressing de 16m²

À l'étage:

- un pallier
- 2 chambres de 11 et 17m²

TAXES LOCALES

Taxe habitation: EUR

Le terrain sur l'avant offre un coin terrasse en face de la maison. A quelques mètres, vous profiterez d'un agréable jardin d'environ 300m² avec vues sur la campagne.

Située dans le bourg de CHARRAS, vous profiterez des commodités à pied (restaurant, boulangerie, épicerie, coiffeur..)

Avec son potentiel évolutif dans la grange et les combles, c'est l'endroit parfait pour une maison de vacances ou un maison de campagne sans être isolé !

Les informations sur les risques auxquels ce bien est exposé sont disponibles sur le site Géorisques : <https://www.georisques.gouv.fr>

NOTES