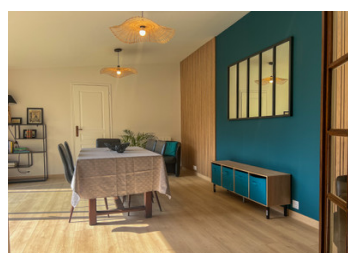
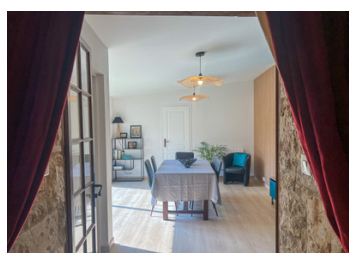


Charmante maison en pierre rénovée. 2 chambres. Cour. Terrasse. Stationnement. Proche villages avec commerces



INFORMATION

Ville:	Cellefrouin
Département:	Charente
Ch:	2
SdB:	1
Surface:	122 m ²
Terrain:	215 m ²

RÉSUMÉ

Une maison de charme rénovée avec goût à seulement 6km de Chasseneuil et de ses nombreuses commodités.

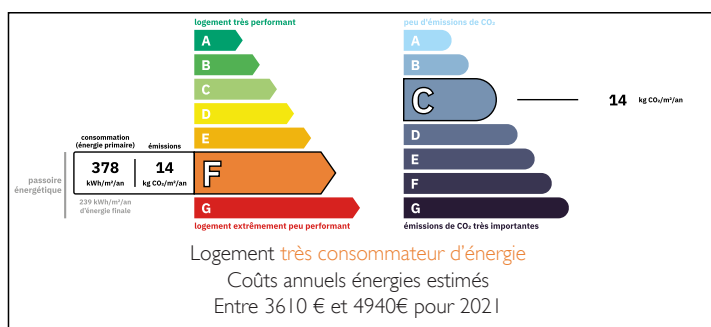
Vous n'aurez plus qu'à vous y installer confortablement ! Avec ses pierres et poutres apparentes, sa toiture, ses huisseries et sa cuisine récentes, cette maison allie le confort et le charme des maisons anciennes à qui on a redonné vie avec soin.

Sa large cour fermée et terrasse vous permettront de profiter en toute intimité de la bonne exposition de la maison (et sans les contraintes de l'entretien d'un jardin).

Vous profiterez d'un salon chaleureux et d'un séjour lumineux ouvert sur la cour.

Une maison idéale pour un premier achat, une retraite tranquille, un investissement locatif, ou comme pied à terre dans notre belle Charente !

DPE



NB. Les prix cités font référence à des transactions en euros. Les fluctuations des taux de change ne sont pas de la responsabilité de l'agence ou de ceux qui la représentent. L'agence et ses représentants ne sont pas autorisés à faire ou donner des garanties relatives à la propriété. Ces indications ne font pas partie d'une offre ou d'un contrat et ne doivent pas être considérées comme des déclarations ou des représentations de faits, mais comme une représentation générale de la propriété. Toutes les superficies, les mesures ou les distances sont approximatives. Les textes, photographies et plans sont seulement donnés à titre indicatif et ne sont pas nécessairement complets. Leggett n'a pas testé tous les services, équipements ou installations et ne peut donc pas en garantir les spécificités.

Les informations pour les achats hors-plan sont donnés à titre indicatif seulement. La finition de la propriété peut varier. Les acheteurs sont invités à engager un spécialiste pour vérifier les plans et les spécifications énoncées dans leur contrat d'achat avec le promoteur.



DESCRIPTION

*La maison se compose :

AU REZ-DE-CHAUSSEE

- une cuisine aménagée avec coin repas : 23 m²
- un salon : 27 m²
- une salle à manger/séjour/bureau au choix : 20 m²
- un WC avec lave-mains
- Cellier/laverie attenant : 5,2 m²

AU PREMIER ETAGE

- Chambre 1 : 22 m²
- Chambre 2 : 25 m²
- Salle de bains avec WC : 3,8 m²

*COUR avec terrasse : 35 m²

*Emplacement devant la maison pour le stationnement

Les informations sur les risques auxquels ce bien est exposé sont disponibles sur le site Géorisques : <https://www.georisques.gouv.fr>

TAXES LOCALES

Taxe foncière: **942 EUR**

Taxe habitation: **EUR**

NOTES