

Charmante maison en pierres avec dépendance sur un terrain de 3 hectares, située sur les hauteurs d'Hautefort.



INFORMATION

Ville:	Hautefort
Département:	Dordogne
Ch:	2
SdB:	1
Surface:	115 m ²
Terrain:	29697 m ²

RÉSUMÉ

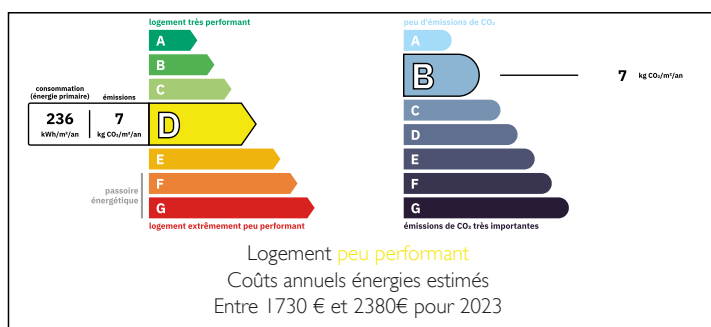
Cadre exceptionnelle pour cette périgourdine de caractère habitable immédiatement, elle se situe sur les hauteurs du magnifique village historique de Hautefort en Périgord Noire et son célèbre château à seulement 4 km.

La maison est entourée d'un terrain de 3 hectares attenants avec des dépendances indépendantes.

Chauffage central au bois et pompe à chaleur, assainissement individuel.

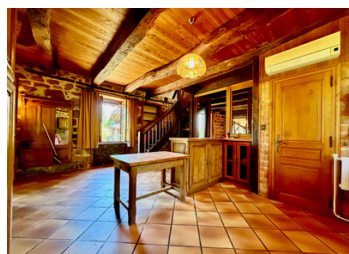
Ensemble immobilier idéal pour chevaux, projet agricole ou simple havre de paix.

DPE



NB. Les prix cités font référence à des transactions en euros. Les fluctuations des taux de change ne sont pas de la responsabilité de l'agence ou de ceux qui la représentent. L'agence et ses représentants ne sont pas autorisés à faire ou donner des garanties relatives à la propriété. Ces indications ne font pas partie d'une offre ou d'un contrat et ne doivent pas être considérées comme des déclarations ou des représentations de faits, mais comme une représentation générale de la propriété. Toutes les superficies, les mesures ou les distances sont approximatives. Les textes, photographies et plans sont seulement donnés à titre indicatif et ne sont pas nécessairement complets. Leggett n'a pas testé tous les services, équipements ou installations et ne peut donc pas en garantir les spécificités.

Les informations pour les achats hors-plan sont donnés à titre indicatif seulement. La finition de la propriété peut varier. Les acheteurs sont invités à engager un spécialiste pour vérifier les plans et les spécifications énoncées dans leur contrat d'achat avec le promoteur.



DESCRIPTION

La maison d'habitation offre une surface de 115m² habitable, elle se compose d'une entrée donnant sur une véranda/salle à manger, une cuisine aménagée avec plafond à la française, un salon chaleureux avec cheminée et un insert à bois, un toilette en rez-de-chaussée.

À l'étage :

Deux belles chambres avec charpente apparente et dressing intégré et une salle de bain avec toilettes.

Un garage indépendant pouvant être aménager en habitation, une cave, et dépendance indépendante sur le terrain.

Les informations sur les risques auxquels ce bien est exposé sont disponibles sur le site Géorisques : <https://www.georisques.gouv.fr>

TAXES LOCALES

Taxe habitation: EUR

NOTES