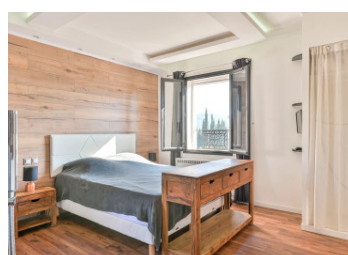
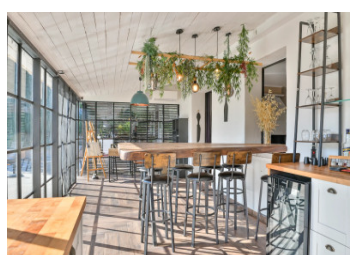


APT, LUBERON – Magnifique maison entièrement rénovée avec 3 chambres, jolie piscine, jardin et garage.



INFORMATION

Ville:	Apt
Département:	Vaucluse
Ch:	3
SdB:	2
Surface:	127 m ²
Terrain:	1000 m ²

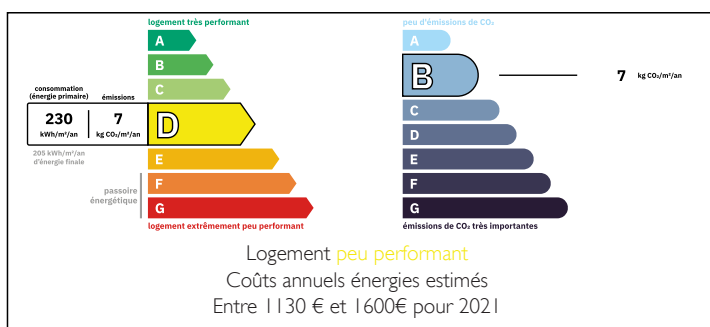
RÉSUMÉ

Un havre d'exception et de charme à Apt. Imaginez-vous arrivant sur les hauteurs paisibles d'Apt, où cette magnifique propriété exposée plein sud offre le compromis parfait entre luxe contemporain et douceur de vivre à la campagne, à seulement quelques minutes du centre-ville animé.

Dès l'entrée, vous découvrirez un vaste salon chaleureux doté d'une élégante cheminée à insert, s'ouvrant naturellement sur une superbe véranda vitrée qui efface les frontières entre le confort intérieur et l'espace piscine. L'agencement intelligent offre une intimité optimale : deux belles chambres se situent au rez-de-chaussée, tandis que l'ensemble du dernier étage est entièrement dédié à une suite parentale somptueuse, dotée d'un dressing sur mesure, d'une baignoire îlot et d'une douche à l'italienne.

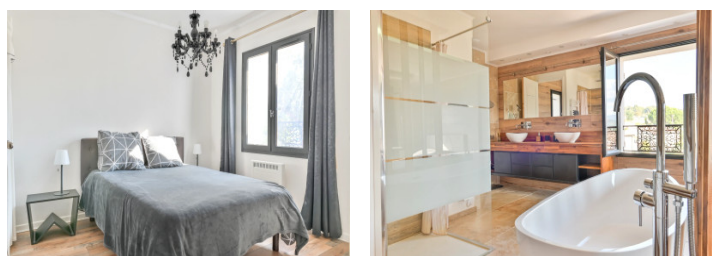
À l'extérieur, le terrain paysager entièrement clos

DPE



NB. Les prix cités font référence à des transactions en euros. Les fluctuations des taux de change ne sont pas de la responsabilité de l'agence ou de ceux qui la représentent. L'agence et ses représentants ne sont pas autorisés à faire ou donner des garanties relatives à la propriété. Ces indications ne font pas partie d'une offre ou d'un contrat et ne doivent pas être considérées comme des déclarations ou des représentations de faits, mais comme une représentation générale de la propriété. Toutes les superficies, les mesures ou les distances sont approximatives. Les textes, photographies et plans sont seulement donnés à titre indicatif et ne sont pas nécessairement complets. Leggett n'a pas testé tous les services, équipements ou installations et ne peut donc pas en garantir les spécificités.

Les informations pour les achats hors-plan sont donnés à titre indicatif seulement. La finition de la propriété peut varier. Les acheteurs sont invités à engager un spécialiste pour vérifier les plans et les spécifications énoncées dans leur contrat d'achat avec le promoteur.



DESCRIPTION

Caractéristiques Clés du Bien

Espace de Vie : Un salon de 41 m² qui se prolonge de manière fluide dans une verrière lumineuse et sur la terrasse extérieure.

Chambres : 3 chambres au total, dont une suite parentale privée au dernier étage et 2 chambres de plain-pied au rez-de-chaussée.

Extérieurs de Style "Resort" : Un terrain de 1 000 m² comprenant une piscine grand format (11 m x 5m), une cuisine d'été entièrement équipée et un authentique terrain de pétanque.

Prestations Premium : Climatisation, système home cinéma intégré, sonorisation extérieure Hi-Fi, caméras de sécurité et internet par fibre optique à très haut débit.

Potentiel Évolutif : Un garage et un atelier de 36 m², idéalement configurés pour être aménagés en studio d'invités indépendant ou en bureau de prestige pour le télétravail.

Situation & Style de Vie : Un environnement étonnamment calme et privé, mais à seulement quelques minutes des commerces, des écoles, de l'hôpital et du célèbre marché provençal du samedi d'Apt. Sentiers de randonnée accessibles dès la sortie de la maison, serpentant au milieu des vignes et des champs de lavande.

Accès & Transports : gare TGV d'Avignon (env 1h), avec l'aéroport de Marseille-Marignane situé à environ 1h30 de route.

Les informations sur les risques auxquels ce bien est exposé sont disponibles sur le site Géorisques : <https://www.georisques.gouv.fr>

TAXES LOCALES

Taxe habitation: EUR

NOTES