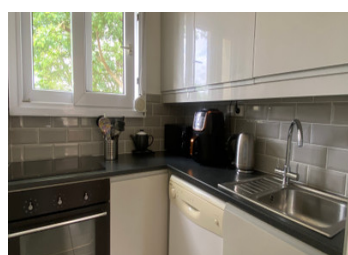
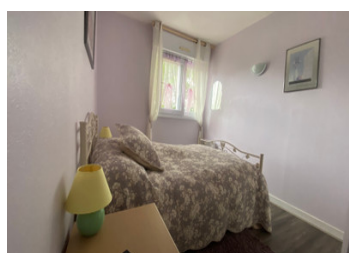


Appartement, 2 chambres, garage, jardin, à quelques minutes à pied de Saint-Georges-de-Didon et de la plage.



INFORMATION

Ville:	Saint-Georges-de-Didonne
Département:	Charente-Maritime
Ch:	2
SdB:	1
Surface:	54 m ²
Terrain:	0 m ²



RÉSUMÉ

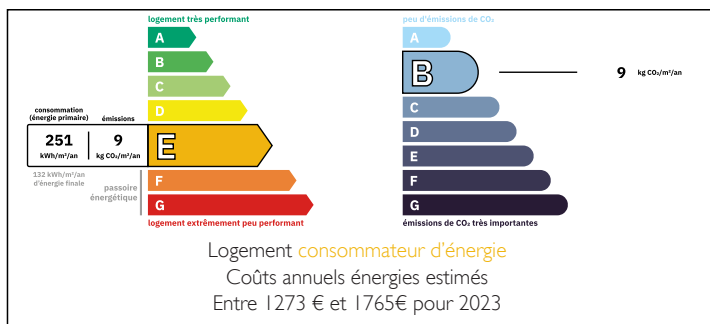
En entrant dans la propriété, on remarque immédiatement la luminosité des lieux, et le regard est immédiatement attiré par la grande terrasse-jardin, accessible depuis le salon. Il y a également une terrasse couverte, et l'espace offre une grande vie privée.

La cuisine est bien équipée et dispose de nombreux placards encastrés. Un placard dans le couloir abrite un lave-linge et un sèche-linge. Les deux chambres sont lumineuses et dotées de placards encastrés. Le salon est spacieux et offre suffisamment de place pour un coin salon et une salle à manger. Des baies vitrées coulissantes, disposées en angle, offrent une vue sur la terrasse couverte et le jardin.

Le jardin est sans vis-à-vis et abrite de nombreuses plantes bien établies.

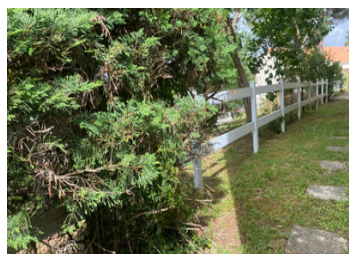
L'appartement est équipé de volets partout, ce qui en fait un lieu idéal aussi bien pour une résidence principale que pour...

DPE



NB. Les prix cités font référence à des transactions en euros. Les fluctuations des taux de change ne sont pas de la responsabilité de l'agence ou de ceux qui la représentent. L'agence et ses représentants ne sont pas autorisés à faire ou donner des garanties relatives à la propriété. Ces indications ne font pas partie d'une offre ou d'un contrat et ne doivent pas être considérées comme des déclarations ou des représentations de faits, mais comme une représentation générale de la propriété. Toutes les superficies, les mesures ou les distances sont approximatives. Les textes, photographies et plans sont seulement donnés à titre indicatif et ne sont pas nécessairement complets. Leggett n'a pas testé tous les services, équipements ou installations et ne peut donc pas en garantir les spécificités.

Les informations pour les achats hors-plan sont donnés à titre indicatif seulement. La finition de la propriété peut varier. Les acheteurs sont invités à engager un spécialiste pour vérifier les plans et les spécifications énoncées dans leur contrat d'achat avec le promoteur.



DESCRIPTION

Le bien est équipé d'un chauffage électrique et est raccordé au tout-à-l'égout. Il dispose d'un garage privé.

En détail

HALL D'ENTRÉE

CUISINE

SALON

CHAMBRE 1

CHAMBRE 2

SALLE DE BAINS

PLACARD À LINGE

WC

JARDIN

GARAGE

TAXES LOCALES

Taxe foncière: 1226 EUR

Taxe habitation: EUR

Toutes les dimensions sont approximatives

Copropriété de 1 lots

Charges annuelles prévisionnelles : 960€

Les informations sur les risques auxquels ce bien est exposé sont disponibles sur le site Géorisques : <https://www.georisques.gouv.fr>

NOTES