

Maison de campagne de caractère, 4 chambres et gîte attenant d'une chambre ! Toiture neuve!

EXCLUSIF



INFORMATION

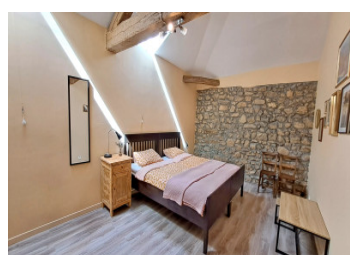
Ville:	Maisonnais-sur-Tardoire
Département:	Haute-Vienne
Ch:	5
SdB:	3
Surface:	221 m ²
Terrain:	3692 m ²

RÉSUMÉ

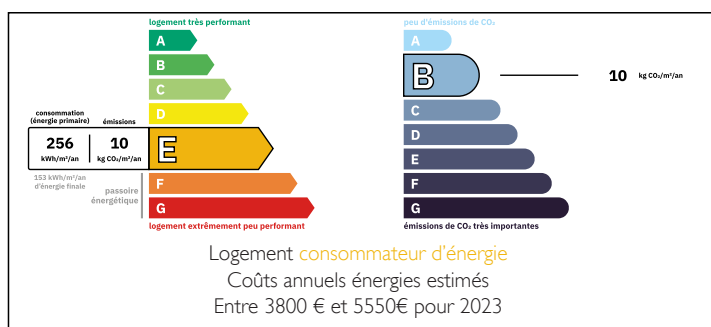
Spacieuse et bien agencée, cette propriété offre quatre chambres et trois salles de bains, ainsi qu'un gîte indépendant d'une chambre et une salle de bains, idéal pour accueillir des invités, la famille ou pour un investissement locatif saisonnier.

La maison principale comprend un grand salon et une cuisine/salle à manger séparée, offrant un espace de vie confortable et modulable. À l'extérieur, la propriété s'étend sur environ 3 692 m² de jardin et de terrain, incluant un garage, une petite grange et une pergola.

Bénéficiant du double vitrage, la propriété est en excellent état et prête à être habitée sans travaux à prévoir.



DPE



NB. Les prix cités font référence à des transactions en euros. Les fluctuations des taux de change ne sont pas de la responsabilité de l'agence ou de ceux qui la représentent. L'agence et ses représentants ne sont pas autorisés à faire ou donner des garanties relatives à la propriété. Ces indications ne font pas partie d'une offre ou d'un contrat et ne doivent pas être considérées comme des déclarations ou des représentations de faits, mais comme une représentation générale de la propriété. Toutes les superficies, les mesures ou les distances sont approximatives. Les textes, photographies et plans sont seulement donnés à titre indicatif et ne sont pas nécessairement complets. Leggett n'a pas testé tous les services, équipements ou installations et ne peut donc pas en garantir les spécificités.

Les informations pour les achats hors-plan sont donnés à titre indicatif seulement. La finition de la propriété peut varier. Les acheteurs sont invités à engager un spécialiste pour vérifier les plans et les spécifications énoncées dans leur contrat d'achat avec le promoteur.



DESCRIPTION

Cette charmante propriété, parfaitement entretenue, offre de beaux volumes, ainsi qu'un gîte indépendant d'une chambre, un vaste jardin et diverses dépendances.

On accède à la maison principale par un hall d'entrée accueillant de 15 m² qui dessert les pièces de réception principales. Le spacieux salon de 26 m² offre un espace de vie confortable et bénéficie d'un débarras attenante de 13 m², offrant un excellent potentiel pour un bureau, une salle de loisirs ou un logement supplémentaire, sous réserve des autorisations nécessaires. Un cellier séparé de 5 m² offre un espace de rangement précieux.

Au cœur de la maison se trouve l'impressionnante cuisine-salle à manger de 41 m², équipée d'un poêle à bois et offrant un espace généreux pour les repas en famille et les réceptions.

À l'étage, la chambre principale mesure 18 m² et dispose d'une salle de douche attenante de 3 m². On trouve également deux autres chambres de 5 m² et 10 m², ainsi qu'une salle de douche familiale de 4 m². La quatrième chambre, particulièrement spacieuse avec ses 27 m², bénéficie d'une salle de bains privative de 11 m².

Le gîte attenante offre un hébergement idéal pour les invités, la famille ou pour générer un revenu locatif. Il comprend un salon de 16 m², une cuisine/salle à manger de 12 m², une chambre de 9 m² et une salle d'eau de 4 m².

À l'extérieur, la propriété s'étend sur environ 3 692 m² de jardins et de terrain, offrant un vaste espace pour profiter de la...

TAXES LOCALES

Taxe habitation: EUR

NOTES