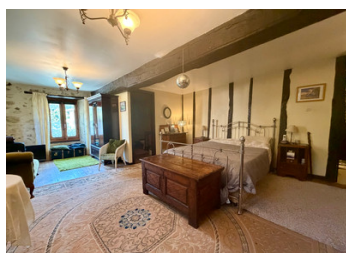


Maison individuelle en pierre vieille de 400 ans, avec 4 chambres dotées d'une salle de bains privative, situé



INFORMATION

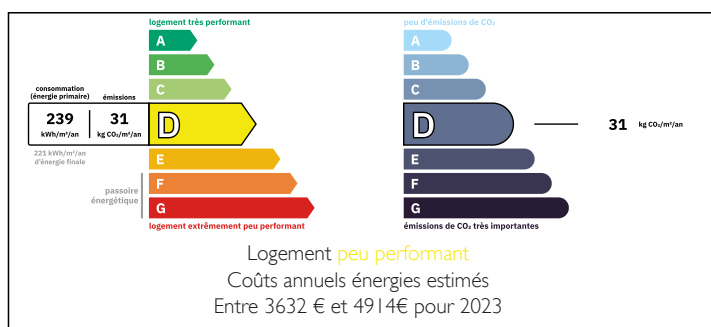
Ville:	Rochechouart
Département:	Haute-Vienne
Ch:	4
SdB:	4
Surface:	210 m ²
Terrain:	517 m ²



RÉSUMÉ

À deux pas du célèbre château de Rochechouart se dresse cette magnifique maison ancienne en pierre, qui servait auparavant de chambre d'hôtes. Toutes les chambres disposent d'une salle de bains privative et son emplacement est idéal pour une chambre d'hôtes ou une très spacieuse maison familiale (comme c'est le cas actuellement). Toutes les commodités de la ville médiévale de Rochechouart sont accessibles à pied, notamment un choix d'excellents restaurants, bars, boutiques, supermarchés, écoles, etc. L'aéroport de Limoges se trouve à moins de 40 km.

DPE



NB. Les prix cités font référence à des transactions en euros. Les fluctuations des taux de change ne sont pas de la responsabilité de l'agence ou de ceux qui la représentent. L'agence et ses représentants ne sont pas autorisés à faire ou donner des garanties relatives à la propriété. Ces indications ne font pas partie d'une offre ou d'un contrat et ne doivent pas être considérées comme des déclarations ou des représentations de faits, mais comme une représentation générale de la propriété. Toutes les superficies, les mesures ou les distances sont approximatives. Les textes, photographies et plans sont seulement donnés à titre indicatif et ne sont pas nécessairement complets. Leggett n'a pas testé tous les services, équipements ou installations et ne peut donc pas en garantir les spécificités.

Les informations pour les achats hors-plan sont donnés à titre indicatif seulement. La finition de la propriété peut varier. Les acheteurs sont invités à engager un spécialiste pour vérifier les plans et les spécifications énoncées dans leur contrat d'achat avec le promoteur.



TAXES LOCALES

Taxe habitation: EUR

NOTES

DESCRIPTION

La maison se dresse au pied de la falaise de Rochechouart et bénéficie d'un emplacement d'angle avec une terrasse ensoleillée à l'avant. La jolie cour orientée au sud dispose d'un coin ombragé sur un côté et constitue un endroit idéal pour se détendre. La porte d'entrée donne sur le couloir (11 m²) avec un vestiaire et des toilettes sur la gauche. Une porte située juste en face donne accès à l'ancienne cave à vin, aujourd'hui transformée en une spacieuse buanderie équipée de raccords pour lave-linge, etc. C'est également là que se trouve la chaudière du chauffage central, alimentée au gaz de ville.

De retour dans le couloir, une autre porte mène à la cuisine ouverte (16 m²) et à la salle à manger (19 m²), pour une superficie totale de plus de 34 m². L'espace est généreux et les éléments encastrés confèrent à la cuisine à la fois fonctionnalité et élégance. Les poutres apparentes sont présentes partout et le poêle à bois, véritable élément de décoration, est un modèle français classique de type « Poêle » sur pied. Le grand salon (30 m²), où une cheminée d'origine occupe une place centrale et crée un espace chaleureux propice à la détente, complète l'aménagement du rez-de-chaussée.

De retour dans la cuisine/salle à manger, un escalier mène au premier étage. Vous y trouverez trois chambres doubles de belle taille (33 m², 22 m² et 12 m²), toutes dotées de leur propre salle d'eau attenante. Deux d'entre elles disposent...