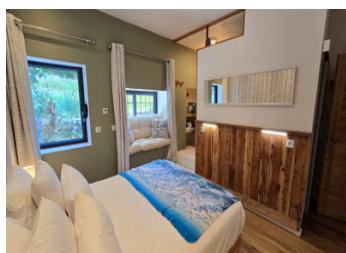


Maison rénovée à vendre à Briançon / Serre-Chevalier, avec grand jardin et terrasse, jacuzzi et sauna.

EXCLUSIF



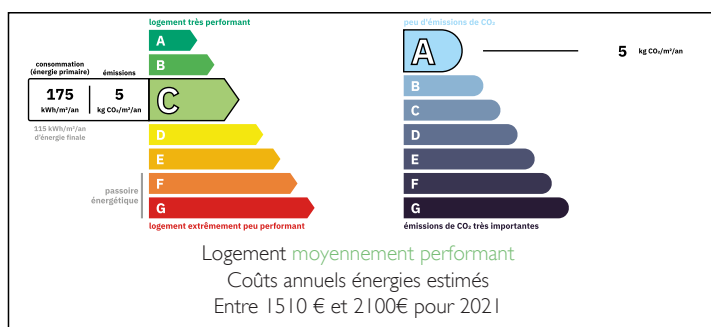
INFORMATION

Ville:	Briançon
Département:	Hautes-Alpes
Ch:	4
SdB:	4
Surface:	281 m ²
Terrain:	800 m ²

RÉSUMÉ

Magnifique maison familiale située à proximité des écoles et des commodités, et à quelques pas seulement des sentiers de randonnée et des forêts de montagne.

DPE



NB. Les prix cités font référence à des transactions en euros. Les fluctuations des taux de change ne sont pas de la responsabilité de l'agence ou de ceux qui la représentent. L'agence et ses représentants ne sont pas autorisés à faire ou donner des garanties relatives à la propriété. Ces indications ne font pas partie d'une offre ou d'un contrat et ne doivent pas être considérées comme des déclarations ou des représentations de faits, mais comme une représentation générale de la propriété. Toutes les superficies, les mesures ou les distances sont approximatives. Les textes, photographies et plans sont seulement donnés à titre indicatif et ne sont pas nécessairement complets. Leggett n'a pas testé tous les services, équipements ou installations et ne peut donc pas en garantir les spécificités.

Les informations pour les achats hors-plan sont donnés à titre indicatif seulement. La finition de la propriété peut varier. Les acheteurs sont invités à engager un spécialiste pour vérifier les plans et les spécifications énoncées dans leur contrat d'achat avec le promoteur.



DESCRIPTION

La Maison...

Cette charmante maison a été rénovée par les propriétaires actuels afin d'offrir un séjour calme et paisible aux hôtes qui l'utilisent comme gîte. Cela ne doit toutefois pas définir la propriété, car sa configuration actuelle convient parfaitement aussi bien à une résidence familiale qu'à une maison de vacances.

La propriété s'étend sur un terrain de 800 m², avec un vaste jardin parfaitement entretenu. On y trouve un jacuzzi extérieur, un terrain de pétanque et une vaste terrasse offrant une vue imprenable sur les fortifications et les montagnes environnantes.

L'entrée principale de la propriété donne sur un salon desservant les trois chambres, toutes dotées d'une salle de bains privative. À ce niveau se trouvent également un débarras et un sauna. De là, on accède également à l'ancien garage, récemment transformé et qui constitue désormais un espace vierge à aménager. Il comprend deux grandes pièces, des toilettes, une buanderie, un garage et un atelier. Cet espace a été aménagé comme espace de loisirs pour le gîte, mais pourrait tout aussi bien servir de pièces supplémentaires pour la maison principale.

À l'étage se trouve l'espace de vie principal, composé de la cuisine-salle à manger, ouverte sur le grand salon doté d'un poêle à bois et d'un balcon donnant sur le jardin. Depuis la cuisine, on accède à la terrasse, idéale pour les barbecues estivaux et les dîners en soirée. Depuis la terrasse, on peut descendre par un escalier jusqu'au jacuzzi et à...

TAXES LOCALES

Taxe habitation: EUR

NOTES