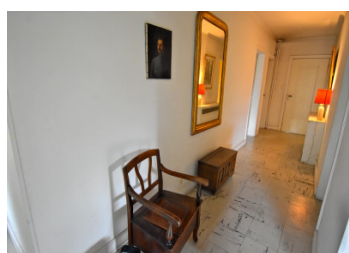


Maison de bourg avec deux appartements, garages et jardin, gros potentiel pour renovation(Brive centre)

EXCLUSIF



INFORMATION

Ville:	Brive-la-Gaillarde
Département:	Corrèze
Ch:	8
SdB:	2
Surface:	200 m ²
Terrain:	0 m ²

RÉSUMÉ

Maison de bourg sur quatre niveaux, située centre de Brive La gaillarde, circa 1960, niveau rue 2 garages individuels, buanderie/chauffage et 2 chambres de bonnes accès arrière au jardin de 747m². Porte d'entrée vers escalier menant au premier étage un appartement de 100m² avec 3 chambres à coucher avec grand séjour terrasse vue sur jardin cuisine, wc et sdb.

Au 2e étage un appartement de 100m² avec 3 chambres à coucher avec séjour et salle à manger, terrasse avec vue sur jardin, cuisine, wc et sdb.

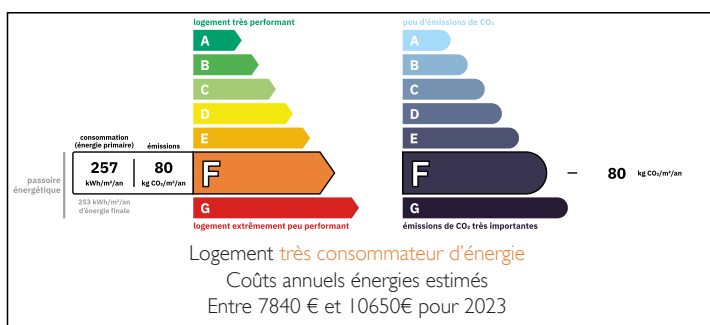
Combles à aménager

Jardin de 747m² accès à la rue sur le côté de la maison, possibilité installer piscine;

Situation intéressante pour accès aux facilités de la ville ainsi que transport et écoles.

Enorme potentiel pour projet appartements et studios .

DPE



NB. Les prix cités font référence à des transactions en euros. Les fluctuations des taux de change ne sont pas de la responsabilité de l'agence ou de ceux qui la représentent. L'agence et ses représentants ne sont pas autorisés à faire ou donner des garanties relatives à la propriété. Ces indications ne font pas partie d'une offre ou d'un contrat et ne doivent pas être considérées comme des déclarations ou des représentations de faits, mais comme une représentation générale de la propriété. Toutes les superficies, les mesures ou les distances sont approximatives. Les textes, photographies et plans sont seulement donnés à titre indicatif et ne sont pas nécessairement complets. Leggett n'a pas testé tous les services, équipements ou installations et ne peut donc pas en garantir les spécificités.

Les informations pour les achats hors-plan sont donnés à titre indicatif seulement. La finition de la propriété peut varier. Les acheteurs sont invités à engager un spécialiste pour vérifier les plans et les spécifications énoncées dans leur contrat d'achat avec le promoteur.



DESCRIPTION

Niveau Rue et jardin
Garage 1 - 37m²
Garage 2 - 25m²
Chaufferie/Buanderie 14m²
Chambre de bonne 1 - 13m²
Chambre de bonne 2 - 10m²
Niveau 2 par escalier
Entree avec couloir principal 11m²
Sejour 38m²
Cuisine 15m²
Chambre a coucher 1 - 14m²
SdB
WC separe
Chambre a coucher 2 - 12m²
Chambre a coucher 3 - 11m²
Terrasse avec balcon vue sur jardin
Niveau 3
Acces escalier interieur
Entree avec couloir
Sejour 21m²
Salle a Manger 12m²
Terrasse avec balcon vue sur jardin
Cuisine 12m²
Chambre a coucher 1 - 15m²
SdB
WC separe
Chambre a coucher 2 - 14m²
Chambre a coucher 3 - 10m²
Escalier interieur vers Combles avec potentiel
amenager studio compose d'un couloir central avec
un espace approx 27m² sous toits et un autre
espace de 24m² toujours sous toit.

TAXES LOCALES

Taxe foncière: 4498 EUR

Taxe habitation: EUR

NOTES

Les informations sur les risques auxquels ce bien est
exposé sont disponibles sur le site Géorisques :
<https://www.georisques.gouv.fr>