

Une ancienne commerce avec habitation située au coeur d'une ville animée.



INFORMATION

Ville:	Aubusson
Département:	Creuse
Ch:	2
SdB:	1
Surface:	85 m2
Terrain:	0 m2



RÉSUMÉ

Cette propriété est située au cœur de la belle ville d'Aubusson, réputée pour son célèbre musée de la tapisserie et ses excellentes infrastructures, y compris une piscine avec spa, sauna et hammam, un cinéma, des bars, des restaurants et deux supermarchés. L'aéroport international de Limoges se trouve à environ une heure et demie en voiture, avec des vols quotidiens vers le Royaume-Uni. Grâce à sa situation en centre-ville, elle présente un potentiel commercial évident mais, si elle était rénovée, elle pourrait devenir une maison charmante.

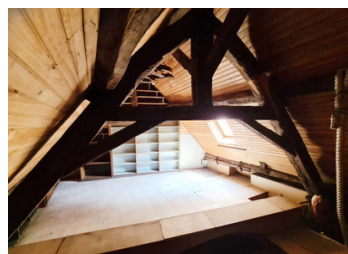
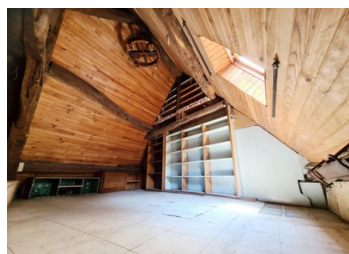
Cette propriété en centre-ville n'a pas de jardin, mais il y a des cafés à côté et de l'autre côté de la rue pour votre café du matin ou votre apéro du soir.

DPE

DPE non requis.

NB. Les prix cités font référence à des transactions en euros. Les fluctuations des taux de change ne sont pas de la responsabilité de l'agence ou de ceux qui la représentent. L'agence et ses représentants ne sont pas autorisés à faire ou donner des garanties relatives à la propriété. Ces indications ne font pas partie d'une offre ou d'un contrat et ne doivent pas être considérées comme des déclarations ou des représentations de faits, mais comme une représentation générale de la propriété. Toutes les superficies, les mesures ou les distances sont approximatives. Les textes, photographies et plans sont seulement donnés à titre indicatif et ne sont pas nécessairement complets. Leggett n'a pas testé tous les services, équipements ou installations et ne peut donc pas en garantir les spécificités.

Les informations pour les achats hors-plan sont donnés à titre indicatif seulement. La finition de la propriété peut varier. Les acheteurs sont invités à engager un spécialiste pour vérifier les plans et les spécifications énoncées dans leur contrat d'achat avec le promoteur.



DESCRIPTION

En entrant par un vestibule, le rez-de-chaussée offre un grand espace commercial. À l'arrière de cette pièce, derrière des portes de séparation, il y a un espace pour une buanderie et une salle de douche séparée.

Au premier étage, il y a un salon lumineux et spacieux, une cuisine équipée avec un puits de lumière au-dessus et des WC. Au deuxième étage, il y a deux chambres de bonne taille et des WC avec lavabo, qui pourraient facilement être transformés en salle de douche. Un escalier mène à un grand grenier entièrement planché avec une fenêtre de toit au-dessus, qui pourrait servir de troisième chambre.

Les informations sur les risques auxquels ce bien est exposé sont disponibles sur le site Géorisques : <https://www.georisques.gouv.fr>

TAXES LOCALES

Taxe habitation: EUR

NOTES