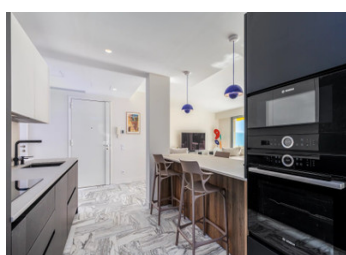
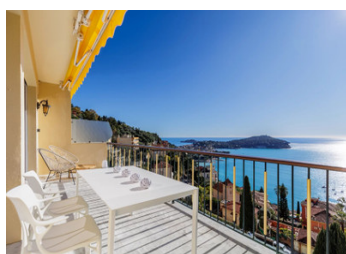
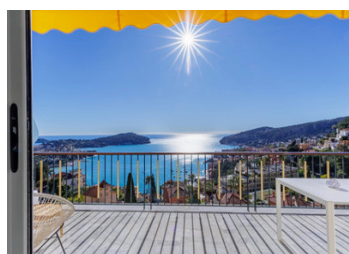


Apt 3 pièces, 86m au 4ième étage, terrasse 24m , 2 chambres, 2 SdE's, Parking visiteurs 3 places, cave.



INFORMATION

Ville:	Villefranche-sur-Mer
Département:	Alpes-Maritimes
Ch:	2
SdB:	2
Surface:	86 m2
Exterieur:	24 m2

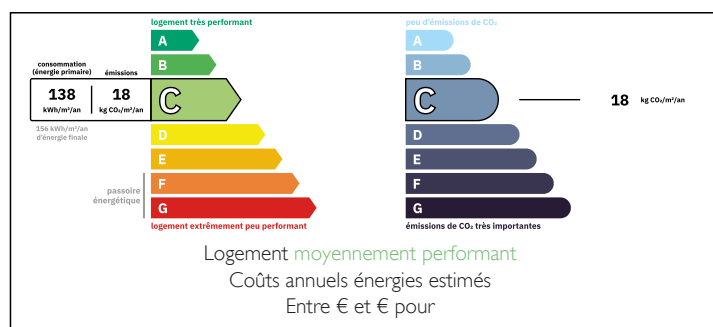


RÉSUMÉ

Exposition idéale, ensoleillement optimal, volumes harmonieux, luminosité remarquable avec vue panoramique sur la baie de Villefranche.

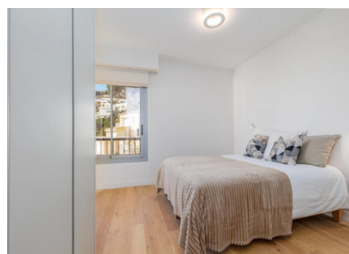
Parking visiteur 3 places au pied de l'immeuble et possibilité de se garer très facilement dans la rue. Une grande cave complète ce bien d'exception.

DPE



NB. Les prix cités font référence à des transactions en euros. Les fluctuations des taux de change ne sont pas de la responsabilité de l'agence ou de ceux qui la représentent. L'agence et ses représentants ne sont pas autorisés à faire ou donner des garanties relatives à la propriété. Ces indications ne font pas partie d'une offre ou d'un contrat et ne doivent pas être considérées comme des déclarations ou des représentations de faits, mais comme une représentation générale de la propriété. Toutes les superficies, les mesures ou les distances sont approximatives. Les textes, photographies et plans sont seulement donnés à titre indicatif et ne sont pas nécessairement complets. Leggett n'a pas testé tous les services, équipements ou installations et ne peut donc pas en garantir les spécificités.

Les informations pour les achats hors-plan sont donnés à titre indicatif seulement. La finition de la propriété peut varier. Les acheteurs sont invités à engager un spécialiste pour vérifier les plans et les spécifications énoncées dans leur contrat d'achat avec le promoteur.



DESCRIPTION

Nous vous proposons un bien rarissime, perché face à l'une des plus belles rades du monde au dessus de la basse corniche.

Dès l'entrée, le spectacle est saisissant : une vue panoramique absolument époustouflante

Cet appartement 3 pièces de 86 m², entièrement rénové par une architecte, a été pensé dans les moindres détails avec des matériaux haut de gamme et une élégance contemporaine intemporelle.

La pièce de vie, baignée de lumière, s'ouvre sur une large terrasse suspendue au-dessus de la rade, offrant un panorama exceptionnel, du lever au coucher du soleil.

La cuisine sur-mesure, parfaitement équipée, allie esthétique et fonctionnalité.

L'espace nuit propose deux belles chambres, chacune avec sa salle d'eau, dans une atmosphère à la fois raffinée et apaisante.

Les informations sur les risques auxquels ce bien est exposé sont disponibles sur le site Géorisques : <https://www.georisques.gouv.fr>

TAXES LOCALES

Taxe foncière: 1780 EUR

Taxe habitation: EUR

NOTES