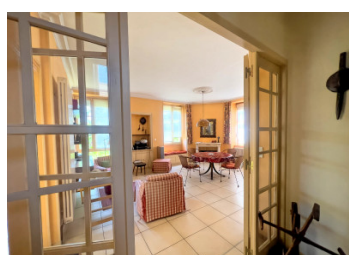


Maison Art Déco Élegante | 5 Chambres | 3 SDB | Bibliothèque | Solarium | Cave à Vin | Jardin | Proche Pau



INFORMATION

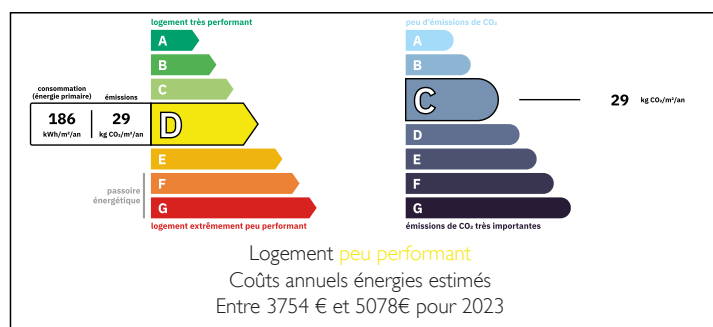
Ville:	Bizanos
Département:	Pyrénées-Atlantiques
Ch:	5
SdB:	3
Surface:	272 m ²
Terrain:	977 m ²



RÉSUMÉ

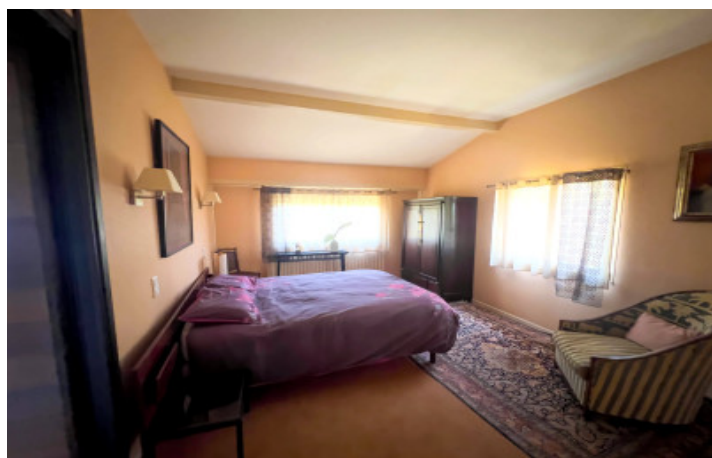
Rare sur le marché ! Élegante maison Art Déco de 1930, spacieuse et lumineuse, située au cœur de Bizanos, à seulement 15 min de Pau. Cette demeure de caractère séduit par ses volumes généreux, ses prestations haut de gamme et ses espaces de réception raffinés. Solarium avec plafond cathédrale, vaste séjour/salle à manger avec cheminée style Art Déco, cuisine sur mesure aux plans de travail en granit ouvrant sur un salle à manger/petit salon avec cheminée en marbre : un cadre de vie exceptionnel. Le rez-de-chaussée comprend également une suite parentale, deux WC indépendants, une entrée, une buanderie, un garage et une cave à vin avec pièce annexe en sous-sol. À l'étage : une chambre avec salle d'eau, un bureau et deux autres chambres, dont une avec dressing et salle d'eau. Joli jardin clos et arboré, atelier indépendant,...

DPE



NB. Les prix cités font référence à des transactions en euros. Les fluctuations des taux de change ne sont pas de la responsabilité de l'agence ou de ceux qui la représentent. L'agence et ses représentants ne sont pas autorisés à faire ou donner des garanties relatives à la propriété. Ces indications ne font pas partie d'une offre ou d'un contrat et ne doivent pas être considérées comme des déclarations ou des représentations de faits, mais comme une représentation générale de la propriété. Toutes les superficies, les mesures ou les distances sont approximatives. Les textes, photographies et plans sont seulement donnés à titre indicatif et ne sont pas nécessairement complets. Leggett n'a pas testé tous les services, équipements ou installations et ne peut donc pas en garantir les spécificités.

Les informations pour les achats hors-plan sont donnés à titre indicatif seulement. La finition de la propriété peut varier. Les acheteurs sont invités à engager un spécialiste pour vérifier les plans et les spécifications énoncées dans leur contrat d'achat avec le promoteur.



DESCRIPTION

Dès l'entrée, le ton est donné. Un hall s'ouvre sur un superbe solarium d'environ 45 m², véritable pièce de vie baignée de lumière grâce à sa spectaculaire hauteur sous plafond cathédrale. Un WC invités, discrètement intégré, complète cet espace d'accueil.

Le rez-de-chaussée offre une circulation fluide entre les différentes pièces, créant un cadre de vie aussi élégant que convivial, idéal pour recevoir famille et amis. Le séjour de 37,5 m², lumineux grâce à deux grandes fenêtres donnant sur le jardin, est sublimé par une remarquable cheminée d'inspiration Art Déco. La suite parentale de plain-pied comprend une spacieuse chambre avec vue sur le jardin, une vaste salle d'eau avec douche à l'italienne ainsi qu'un WC indépendant.

La cuisine sur mesure, ouverte sur un espace repas et salon, conjugue fonctionnalité et raffinement. Équipée de plans de travail en granit, de nombreux rangements et d'électroménager de qualité, elle bénéficie d'une cheminée en marbre, d'ouvertures sur trois côtés et d'un accès direct au jardin. Reliée au garage intégré, elle facilite le quotidien, notamment au retour des courses. Une buanderie complète cet espace.

L'escalier central en bois massif d'origine conduit à un généreux palier desservant les espaces nuit. À gauche, une élégante bibliothèque aux rayonnages en bois réalisés sur mesure, prolongée par un bureau, constitue un véritable havre de tranquillité. Elle dessert une seconde suite parentale avec salle de bains privative et vue sur le jardin. À droite, un vaste dressing entièrement aménagé est complété par une salle d'eau et un WC...

TAXES LOCALES

Taxe habitation: EUR

NOTES