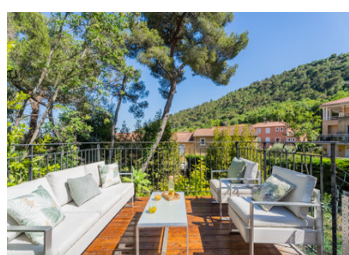
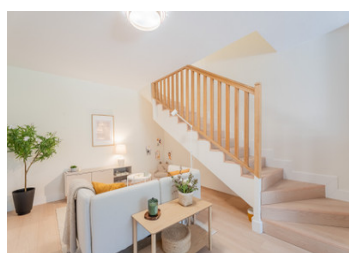


Apt. Rez de Chaussée et 1er étage | 14m , jardin 120m . 4 pièces, 3 chambres, 2 SdE's. Garage et parking ext.



INFORMATION

Ville:	Èze
Département:	Alpes-Maritimes
Ch:	3
SdB:	2
Surface:	114 m2
Exterieur:	120 m2



RÉSUMÉ

Èze Village — Villa dans résidence sécurisée avec piscine.

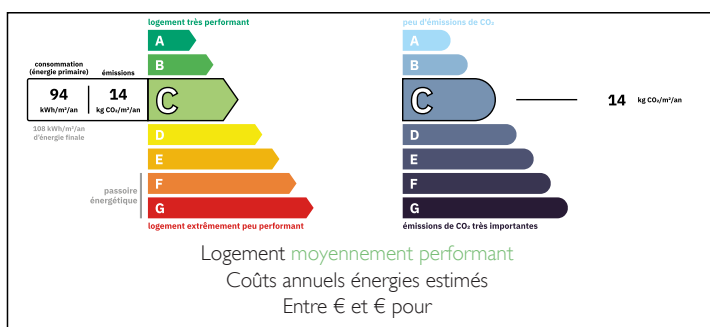
Situé à Èze Village, au sein d'une copropriété récente de standing avec piscine, ce bien exposé plein sud offre un cadre de vie rare, à mi-chemin entre l'appartement familial et la villa.

Conçu sur deux niveaux, le bien bénéficie d'un accès par le niveau supérieur, où un espace extérieur privatif fait office d'entrée. Ce niveau dessert trois chambres à coucher, dont une suite avec salle d'eau, ainsi qu'un dégagement et de nombreux rangements.

Un parking et un garage complètent ce bien.

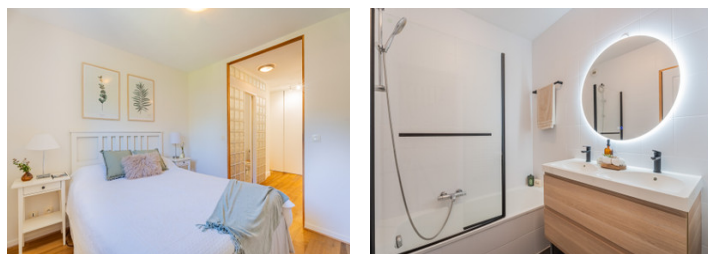
Par son agencement, ses extérieurs et son environnement résidentiel de qualité à proximité des transports et de l'école, cet appartement conviendra

DPE



NB. Les prix cités font référence à des transactions en euros. Les fluctuations des taux de change ne sont pas de la responsabilité de l'agence ou de ceux qui la représentent. L'agence et ses représentants ne sont pas autorisés à faire ou donner des garanties relatives à la propriété. Ces indications ne font pas partie d'une offre ou d'un contrat et ne doivent pas être considérées comme des déclarations ou des représentations de faits, mais comme une représentation générale de la propriété. Toutes les superficies, les mesures ou les distances sont approximatives. Les textes, photographies et plans sont seulement donnés à titre indicatif et ne sont pas nécessairement complets. Leggett n'a pas testé tous les services, équipements ou installations et ne peut donc pas en garantir les spécificités.

Les informations pour les achats hors-plan sont donnés à titre indicatif seulement. La finition de la propriété peut varier. Les acheteurs sont invités à engager un spécialiste pour vérifier les plans et les spécifications énoncées dans leur contrat d'achat avec le promoteur.



DESCRIPTION

En rez-de-jardin, l'espace de vie se compose d'un agréable espace comprenant séjour, salle à manger et cuisine ouverte, ainsi qu'un cellier. L'ensemble s'ouvre sur une véranda de type jardin d'hiver, prolongeant naturellement les pièces de réception vers l'extérieur. Une salle de bains complète ce niveau.

Le jardin, véritable atout du bien, se développe autour d'un espace principal complété par deux espaces secondaires en contrebas, permettant d'imaginer différents usages : coin détente, espace jeux, jardin paysager ou zone plus intimiste.

Les informations sur les risques auxquels ce bien est exposé sont disponibles sur le site Géorisques : <https://www.georisques.gouv.fr>

TAXES LOCALES

Taxe foncière: 1815 EUR

Taxe habitation: EUR

NOTES