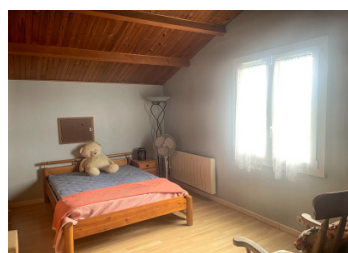
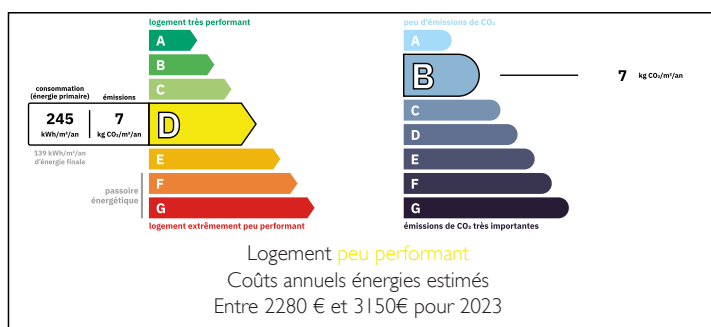


## Spacieux pavillon familial de 145 m avec 5 chambres



## DPE



## INFORMATION

Ville:	Saint-Yrieix-sur-Charente
Département:	Charente
Ch:	5
SdB:	2
Surface:	145 m <sup>2</sup>
Terrain:	557 m <sup>2</sup>

## RÉSUMÉ

Venez découvrir ce beau pavillon d'environ 145 m<sup>2</sup> habitables, idéal pour accueillir une grande famille, implanté sur une parcelle d'environ 500 m<sup>2</sup>.

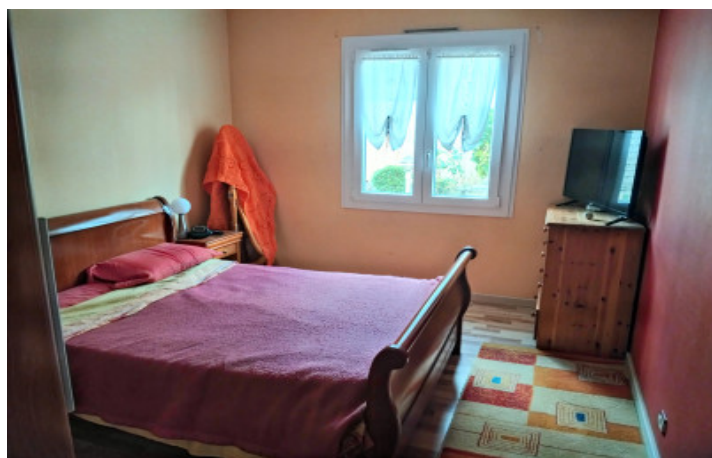
Dès l'entrée, vous serez séduit par une agréable pièce de vie lumineuse ouverte sur une cuisine américaine aménagée et équipée, créant un espace convivial et fonctionnel pour toute la famille. Une lingerie complète le rez-de-chaussée pour un confort optimal au quotidien.

L'espace nuit se compose de quatre chambres de plain-pied, d'une salle de bains, d'une salle d'eau ainsi que de toilettes indépendantes.

À l'étage, vous découvrirez une vaste chambre mansardée offrant de nombreuses possibilités : suite parentale, salle de jeux, bureau ou espace détente selon vos envies.

NB. Les prix cités font référence à des transactions en euros. Les fluctuations des taux de change ne sont pas de la responsabilité de l'agence ou de ceux qui la représentent. L'agence et ses représentants ne sont pas autorisés à faire ou donner des garanties relatives à la propriété. Ces indications ne font pas partie d'une offre ou d'un contrat et ne doivent pas être considérées comme des déclarations ou des représentations de faits, mais comme une représentation générale de la propriété. Toutes les superficies, les mesures ou les distances sont approximatives. Les textes, photographies et plans sont seulement donnés à titre indicatif et ne sont pas nécessairement complets. Leggett n'a pas testé tous les services, équipements ou installations et ne peut donc pas en garantir les spécificités.

Les informations pour les achats hors-plan sont donnés à titre indicatif seulement. La finition de la propriété peut varier. Les acheteurs sont invités à engager un spécialiste pour vérifier les plans et les spécifications énoncées dans leur contrat d'achat avec le promoteur.



## DESCRIPTION

Venez découvrir ce beau pavillon d'environ 145 m<sup>2</sup> habitables, idéal pour accueillir une grande famille, implanté sur une parcelle d'environ 500 m<sup>2</sup>.

Dès l'entrée, vous serez séduit par une agréable pièce de vie lumineuse ouverte sur une cuisine américaine aménagée et équipée, créant un espace convivial et fonctionnel pour toute la famille. Une lingerie complète le rez-de-chaussée pour un confort optimal au quotidien.

L'espace nuit se compose de quatre chambres de plain-pied, d'une salle de bains, d'une salle d'eau ainsi que de toilettes indépendantes.

À l'étage, vous découvrirez une vaste chambre mansardée offrant de nombreuses possibilités : suite parentale, salle de jeux, bureau ou espace détente selon vos envies.

À l'extérieur, une grande terrasse agrémentée de son barbecue vous permettra de profiter pleinement des beaux jours et de partager d'agréables moments en famille ou entre amis.

-----

Les informations sur les risques auxquels ce bien est exposé sont disponibles sur le site Géorisques : <https://www.georisques.gouv.fr>

## TAXES LOCALES

Taxe habitation: EUR

## NOTES