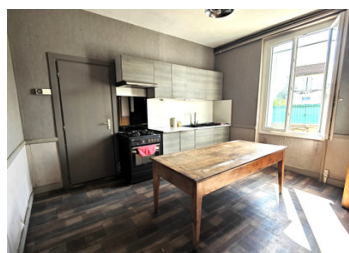


Maison ancienne à rénover d'env 117 m sur une belle parcelle d'env 1780 m, située à Angoulême

EXCLUSIF



DPE

DPE non requis.

## INFORMATION

Ville:	Angoulême
Département:	Charente
Ch:	3
SdB:	1
Surface:	117 m <sup>2</sup>
Terrain:	1782 m <sup>2</sup>

## RÉSUMÉ

Maison ancienne à rénover d'env 117 m<sup>2</sup> sur une belle parcelle d'env 1780 m<sup>2</sup>, située à Angoulême quartier Sillac.

La maison se compose comme suit :

En RDC : cuisine équipée avec un accès au garage, salon (ou chambre), salle à manger (avec accès jardin).

A l'étage : 3 chambres, salle d'eau, salle de bains, WC.

Grand garage annexé de 47 m<sup>2</sup> au sol avec étage et cave d'env 38 m<sup>2</sup>.

Cette maison dispose d'un grand jardin clos, arboré et constructible.

Côté technique :

NB. Les prix cités font référence à des transactions en euros. Les fluctuations des taux de change ne sont pas de la responsabilité de l'agence ou de ceux qui la représentent. L'agence et ses représentants ne sont pas autorisés à faire ou donner des garanties relatives à la propriété. Ces indications ne font pas partie d'une offre ou d'un contrat et ne doivent pas être considérées comme des déclarations ou des représentations de faits, mais comme une représentation générale de la propriété. Toutes les superficies, les mesures ou les distances sont approximatives. Les textes, photographies et plans sont seulement donnés à titre indicatif et ne sont pas nécessairement complets. Leggett n'a pas testé tous les services, équipements ou installations et ne peut donc pas en garantir les spécificités.

Les informations pour les achats hors-plan sont donnés à titre indicatif seulement. La finition de la propriété peut varier. Les acheteurs sont invités à engager un spécialiste pour vérifier les plans et les spécifications énoncées dans leur contrat d'achat avec le promoteur.

Ce bien n'est pas soumis au DPE



## DESCRIPTION

Maison ancienne à rénover d'env 117 m<sup>2</sup> sur une belle parcelle d'env 1780 m<sup>2</sup>, située à Angoulême quartier Sillac.

La maison se compose comme suit :

En RDC : cuisine équipée avec un accès au garage, salon (ou chambre), salle à manger (avec accès jardin).

A l'étage : 3 chambres, salle d'eau, salle de bains, WC.

Grand garage annexé de 47 m<sup>2</sup> au sol avec étage et cave d'env 38 m<sup>2</sup>.

Cette maison dispose d'un grand jardin clos, arboré et constructible.

Côté technique :

- Pas de moyen de chauffage (ancienne chaudière gaz),
- Fenêtres PVC double-vitrage
- Assainissement au tout à l'égout

Ce bien n'est pas soumis au DPE

-----

Les informations sur les risques auxquels ce bien est exposé sont disponibles sur le site Géorisques : <https://www.georisques.gouv.fr>

## TAXES LOCALES

Taxe habitation: EUR

## NOTES