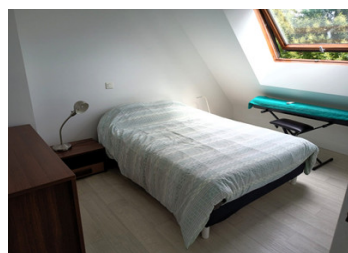


Maison contemporaine avec grands jardins.



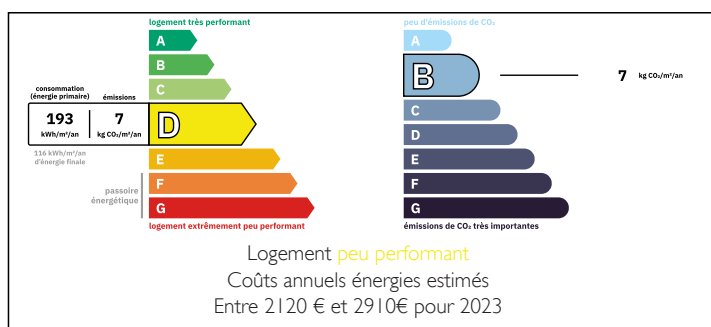
INFORMATION

Ville:	Huelgoat
Département:	Finistère
Ch:	4
SdB:	2
Surface:	120 m ²
Terrain:	3224 m ²

RÉSUMÉ

Cette belle propriété est idéalement située dans un charmant hameau à proximité du bourg de Huelgoat, tout en ayant des connexions routières faciles vers d'autres parties de la Bretagne. Construite en 1994 par les propriétaires actuels en faisant appel à des artisans locaux de Huelgoat, la propriété a été bien entretenue et offre un logement de bonne taille. Le rez-de-chaussée offre un salon avec deux portes fenêtres donnant sur la terrasse, qui bénéficie du soleil toute la journée. A cet étage, il y a aussi une cuisine ouverte bien équipée, une chambre et une salle d'eau. Un hall d'entrée donne accès au garage et aux escaliers menant au premier étage où se trouvent 3 autres chambres doubles, ainsi qu'une chambre d'enfant/bureau, une salle de bains et une grande pièce, légèrement séparée du logement principal du premier étage, qui...

DPE



NB. Les prix cités font référence à des transactions en euros. Les fluctuations des taux de change ne sont pas de la responsabilité de l'agence ou de ceux qui la représentent. L'agence et ses représentants ne sont pas autorisés à faire ou donner des garanties relatives à la propriété. Ces indications ne font pas partie d'une offre ou d'un contrat et ne doivent pas être considérées comme des déclarations ou des représentations de faits, mais comme une représentation générale de la propriété. Toutes les superficies, les mesures ou les distances sont approximatives. Les textes, photographies et plans sont seulement donnés à titre indicatif et ne sont pas nécessairement complets. Leggett n'a pas testé tous les services, équipements ou installations et ne peut donc pas en garantir les spécificités.

Les informations pour les achats hors-plan sont donnés à titre indicatif seulement. La finition de la propriété peut varier. Les acheteurs sont invités à engager un spécialiste pour vérifier les plans et les spécifications énoncées dans leur contrat d'achat avec le promoteur.



DESCRIPTION

Description de la propriété (toutes les mesures sont approximatives) :

Rez-de-chaussée :

Un hall d'entrée avec des placards intégrés, une porte vers le garage, une arche vers le salon et des escaliers menant au premier étage - 7,6m².

Garage avec porte donnant sur le jardin, ballon d'eau chaude, plomberie pour lave-linge automatique et évier - 25,5m².

Salon/salle à manger ouvert avec 2 ensembles de portes fenêtres, un poêle à granulés (installé en 2020) et une arche vers la zone des chambres - 32,3m².

Coin cuisine ouverte avec lave-vaisselle intégré, réfrigérateur, plaque de cuisson au gaz et four électrique - 9,3m².

Chambre - 10,9m².

Salle d'eau avec douche et 2 lavabos - 2,8m².

WC séparé.

Petit hall avec placards intégrés.

A l'étage :

Une grande pièce légèrement séparée - 15m².

Des marches mènent à :

Un bureau/chambre d'enfant - 7,6m² (au niveau du sol).

Chambre - 13,92m² (au niveau du sol).

Chambre avec placard intégré - 14,45m² (au niveau du sol).

Chambre - 10,96 m² (au niveau du sol).

Salle de bains avec baignoire, lavabo et VMC - 5,4m² (au niveau du sol).

WC séparé avec VMC.

Palier.

Distances (toutes approximatives) :

Place du marché, Huelgoat - 2.0kms.

Forêt de Huelgoat - 2.8kms.

Carhaix-Plouguer - 15.8ms.

Morlaix - 30.9kms.

Aéroport de Brest - 65.3kms.

Port ferry de Roscoff - 58.9kms.

TAXES LOCALES

Taxe foncière: **862 EUR**

Taxe habitation: **EUR**

NOTES