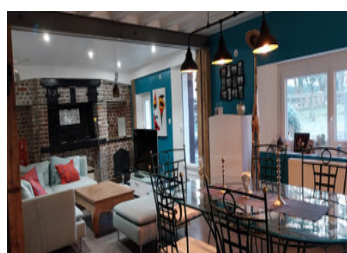
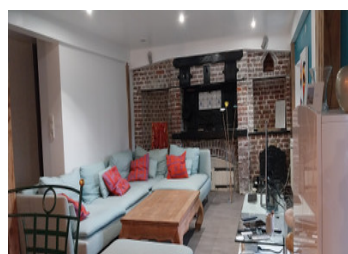


Magnifique longère de caractère, dans un environnement zen, avec une mare naturelle et une piscine hors sol



INFORMATION

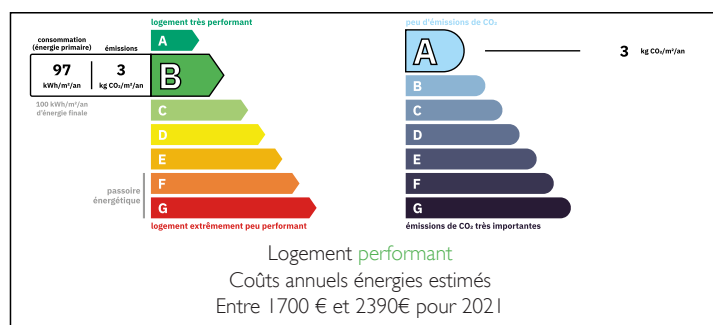
| | |
|--------------|-----------------------------|
| Ville: | Flancourt-Crescy-en-Roumois |
| Département: | Eure |
| Ch: | 4 |
| SdB: | 1 |
| Surface: | 220 m ² |
| Terrain: | 8228 m ² |



RÉSUMÉ

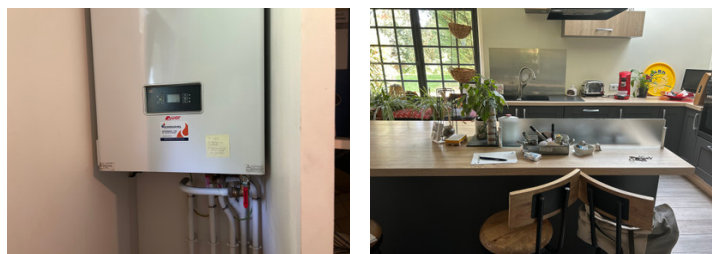
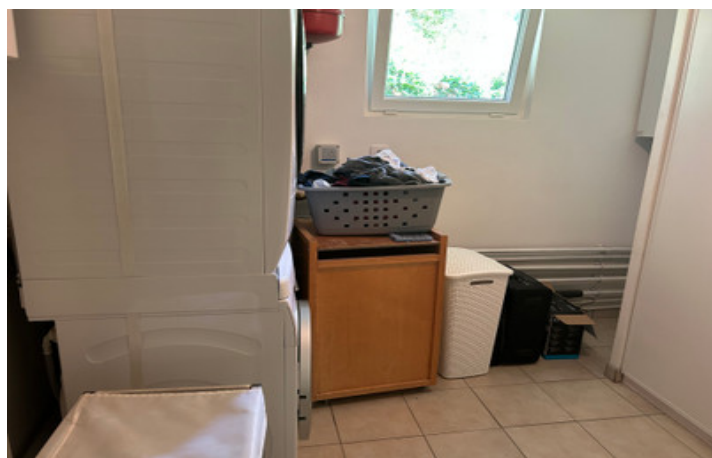
Venez découvrir cette magnifique longère de 220 m² comprenant sur 2 niveaux 7 pièces rénovées ayant gardé l'authenticité d'origine avec dans le séjour/salle à manger le four à pain apparent décoratif, un mur à colombage dans le couloir; une cuisine lumineuse équipée, suivie d'une véranda, 4 chambres dont 2 au rez-de-chaussée ainsi qu'une salle de bain avec baignoire balnéo, et douche à l'italienne. Vous disposerez de 60 m² sur 2 niveaux restant de la rénovation à aménager à votre convenance. La qualité des matériaux utilisés et prévus pour toute la maison a été certifiée par les diagnostics classant le DPE énergie en B et le GES en A. 1 garage fermé, 2 bâtiments en béton avec électricité. Vous serez charmé par cette impression de havre de paix, valorisé par un parc boisé avec la variation des ...

DPE



NB. Les prix cités font référence à des transactions en euros. Les fluctuations des taux de change ne sont pas de la responsabilité de l'agence ou de ceux qui la représentent. L'agence et ses représentants ne sont pas autorisés à faire ou donner des garanties relatives à la propriété. Ces indications ne font pas partie d'une offre ou d'un contrat et ne doivent pas être considérées comme des déclarations ou des représentations de faits, mais comme une représentation générale de la propriété. Toutes les superficies, les mesures ou les distances sont approximatives. Les textes, photographies et plans sont seulement donnés à titre indicatif et ne sont pas nécessairement complets. Leggett n'a pas testé tous les services, équipements ou installations et ne peut donc pas en garantir les spécificités.

Les informations pour les achats hors-plan sont donnés à titre indicatif seulement. La finition de la propriété peut varier. Les acheteurs sont invités à engager un spécialiste pour vérifier les plans et les spécifications énoncées dans leur contrat d'achat avec le promoteur.



TAXES LOCALES

Taxe foncière: 1100 EUR

Taxe habitation: EUR

NOTES

DESCRIPTION

Cette belle propriété située à quelques minutes de Bour Achard comprend :

Une maison 220 m² composée de

- Partie rénovée et aménagée

Rez- de-chaussée :

Entrée - 7 m²

Couloir - 7 m²

Séjour/salle à manger - 38 m²

Buanderie - 9 m²

Toilettes - 2 m²

Salle de bain - 9 m²

Chambre 1 - 16 m²

Chambre 2 - 14 m²

Cuisine - 20 m²

Véranda

Étage

Pièce palière - 10 m²

Chambre 2 - 15 m²

Chambre 3 - 14 m²

- Partie rénovée et non aménagée 60 m²

Garage

2 Bâtiments 50 m², 30 m²

2 Abris de jardin

Piscine hors sol 23 m³

Verger

Mare naturelle

Terrain 8228 m²

Les informations sur les risques auxquels ce bien est exposé sont disponibles sur le site Géorisques : <https://www.georisques.gouv.fr>