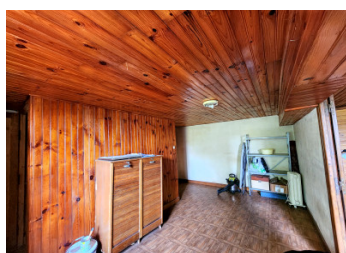
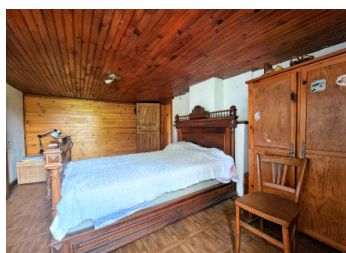


Maison et son corps de ferme de plusieurs bâtiments, son puit, et ses terrains de plus de 3 hectares.



INFORMATION

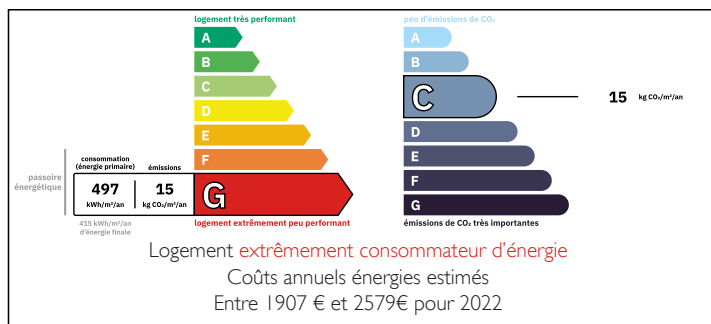
| | |
|--------------|----------------|
| Ville: | Montrol-Sénard |
| Département: | Haute-Vienne |
| Ch: | 2 |
| SdB: | 1 |
| Surface: | 78 m2 |
| Terrain: | 38000 m2 |



RÉSUMÉ

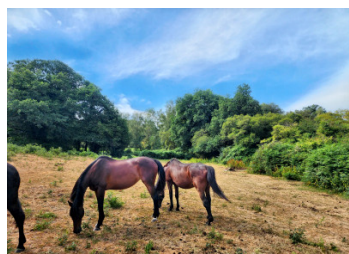
Ensemble de corps de ferme situé dans un hameau tranquille, offrant un beau potentiel pour un projet de rénovation, la maison de 78 m2 comprend aussi une grange, un atelier, des dépendances, un puit et un jardin attenant de 7000 m2 avec ses arbres fruitiers. Les terrains non attenants de plus de 3 hectares ont leur source.

DPE



NB. Les prix cités font référence à des transactions en euros. Les fluctuations des taux de change ne sont pas de la responsabilité de l'agence ou de ceux qui la représentent. L'agence et ses représentants ne sont pas autorisés à faire ou donner des garanties relatives à la propriété. Ces indications ne font pas partie d'une offre ou d'un contrat et ne doivent pas être considérées comme des déclarations ou des représentations de faits, mais comme une représentation générale de la propriété. Toutes les superficies, les mesures ou les distances sont approximatives. Les textes, photographies et plans sont seulement donnés à titre indicatif et ne sont pas nécessairement complets. Leggett n'a pas testé tous les services, équipements ou installations et ne peut donc pas en garantir les spécificités.

Les informations pour les achats hors-plan sont donnés à titre indicatif seulement. La finition de la propriété peut varier. Les acheteurs sont invités à engager un spécialiste pour vérifier les plans et les spécifications énoncées dans leur contrat d'achat avec le promoteur.



DESCRIPTION

Construite en 1865, la maison principale de 78 m² se compose au rez-de-chaussée d'une cuisine carrelée séparée de 16 m² avec son insert à bois, d'une salle de bain avec douche de 3.5 m², d'un salon carrelé de 19 m² avec son insert à bois et des toilettes séparées. Un escalier en bois dans l'entrée dessert à l'étage 2 chambres traversantes de 20 et 18 m² respectivement.

A l'extérieur un jardin clôturé avec arbres fruités et son puit de 7000 m² entoure la maison. Les bâtiments extérieurs se composent d'une grange de 140 m² d'un atelier et plusieurs dépendances.

A 200 m se trouvent les 3 hectares de terrains avec leur source, idéal pour les animaux.

Le chauffage est au bois. L'assainissement est une fosse septique. Le chauffe-eau électrique est de 50 litres.

La propriété est située à 8 minutes du village de Montrol-Sénard et 15 minutes de la ville de Bellac avec sa gare, son hôpital et ses commerçants Aussi située à 30 minutes de l'aéroport de Limoges .

TAXES LOCALES

Taxe foncière: 522 EUR

Taxe habitation: EUR

NOTES

Les informations sur les risques auxquels ce bien est exposé sont disponibles sur le site Géorisques : <https://www.georisques.gouv.fr>