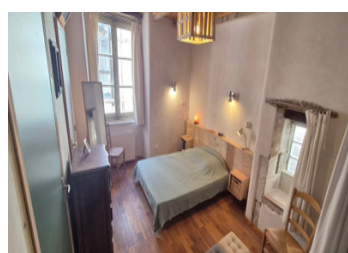
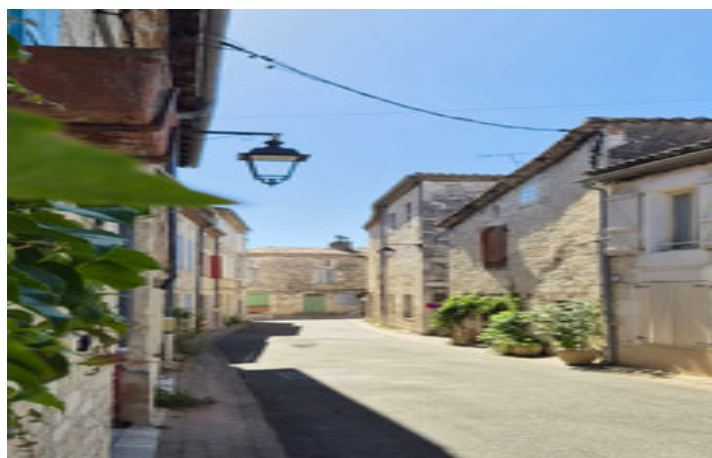


## Maison au cœur d'un village médiéval



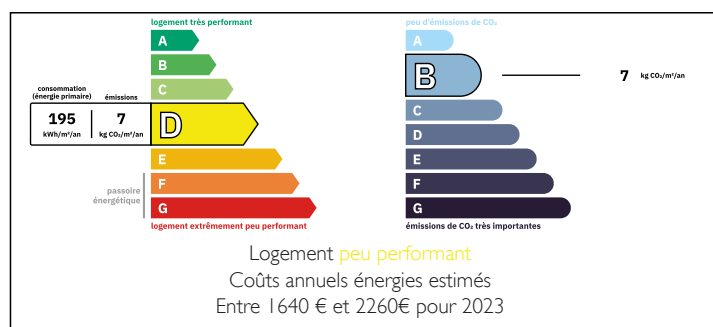
## INFORMATION

Ville:	Montpezat-de-Quercy
Département:	Tarn-et-Garonne
Ch:	3
SdB:	2
Surface:	115 m <sup>2</sup>
Terrain:	0 m <sup>2</sup>

## RÉSUMÉ

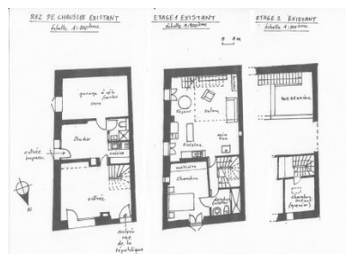
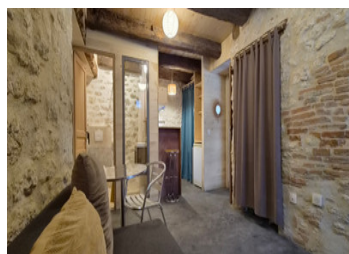
Bel ensemble de 115 m<sup>2</sup>, restauré, au cœur de la bastide de Montpezat-de-Quercy, composé d'une maison d'habitation, d'un studio, d'un local avec vitrine et d'une cave en rez-de-chaussée.

## DPE



NB. Les prix cités font référence à des transactions en euros. Les fluctuations des taux de change ne sont pas de la responsabilité de l'agence ou de ceux qui la représentent. L'agence et ses représentants ne sont pas autorisés à faire ou donner des garanties relatives à la propriété. Ces indications ne font pas partie d'une offre ou d'un contrat et ne doivent pas être considérées comme des déclarations ou des représentations de faits, mais comme une représentation générale de la propriété. Toutes les superficies, les mesures ou les distances sont approximatives. Les textes, photographies et plans sont seulement donnés à titre indicatif et ne sont pas nécessairement complets. Leggett n'a pas testé tous les services, équipements ou installations et ne peut donc pas en garantir les spécificités.

Les informations pour les achats hors-plan sont donnés à titre indicatif seulement. La finition de la propriété peut varier. Les acheteurs sont invités à engager un spécialiste pour vérifier les plans et les spécifications énoncées dans leur contrat d'achat avec le promoteur.



## DESCRIPTION

Les matériaux utilisés sont majoritairement d'origine naturelle : laine de bois, chaux /chanvre, enduit à la chaux naturelle, argile, tadelakt, travertin, parquet en chêne massif, plafond peuplier, sol béton de chaux naturelle ciré.

Au rez de chaussée :

- Entrée espace d'activité, de 25 m<sup>2</sup>, avec devanture (pour indépendant, artiste ou tourisme).
- Un studio de 20 m<sup>2</sup>, chambre, coin cuisine, salle d'eau avec toilettes, accès indépendant.
- Un garage à vélos/motos ou cave, de 20 m<sup>2</sup>.

À l'étage, le corps principal de la maison de 70 m<sup>2</sup>:

- Spacieux séjour cathédrale/salon /cuisine de 44 m<sup>2</sup>, avec poêle à bois et mezzanine.
- Chambre de 13 m<sup>2</sup>, parquet en chêne massif .
- Salle d'eau, avec douche à l'italienne en travertin, toilettes, lavabo.

Combles :

- Un petit grenier aménagé, isolé et lumineux pouvant servir de chambre d'enfant ou d'appoint,

Consuel électrique de 2026.

Toiture remaniée en 2016.

Taxe foncière ± 1 300 Euros.

Aucun travaux à prévoir.

-----

Les informations sur les risques auxquels ce bien est exposé sont disponibles sur le site Géorisques : <https://www.georisques.gouv.fr>

## TAXES LOCALES

Taxe habitation: EUR

## NOTES