

Superbe corp de ferme avec ses grandes dépendances, 5 chambres sur plus de 2 hectares de terrain!!



INFORMATION

Ville:	Saint-Sulpice-d'Excideuil
Département:	Dordogne
Ch:	5
SdB:	2
Surface:	182 m ²
Terrain:	21612 m ²

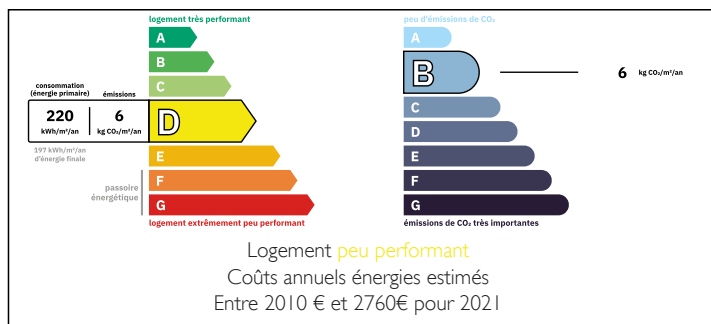
RÉSUMÉ

Situé entre Lanouaille et Thiviers, endroit idéal non loin des commerces pour cette authentique corps de ferme avec ses dépendances offrant de multiples possibilités d'aménagements ou professionnelle (gites, chambres d'hôtes) à la campagne.

Le tout implanter sur un terrain de plus de 2 hectares sans vis à vis ou vous retrouverez la maison d'habitations principale, une grande grange en pierres, 2 grands appentis abris, un grand bâtiment indépendant offrant une surface total d'environ 250m² disponible.

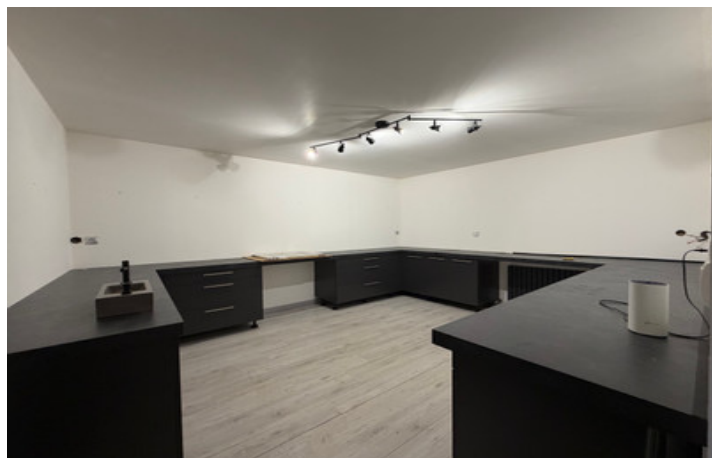
La maison est habitable immédiatement, les huisseries sont récentes en doubles vitrages avec volets roulants, chauffage central avec chaudière a pellets, poêle a bois et pompe a chaleur, assainissement individuel.

DPE



NB. Les prix cités font référence à des transactions en euros. Les fluctuations des taux de change ne sont pas de la responsabilité de l'agence ou de ceux qui la représentent. L'agence et ses représentants ne sont pas autorisés à faire ou donner des garanties relatives à la propriété. Ces indications ne font pas partie d'une offre ou d'un contrat et ne doivent pas être considérées comme des déclarations ou des représentations de faits, mais comme une représentation générale de la propriété. Toutes les superficies, les mesures ou les distances sont approximatives. Les textes, photographies et plans sont seulement donnés à titre indicatif et ne sont pas nécessairement complets. Leggett n'a pas testé tous les services, équipements ou installations et ne peut donc pas en garantir les spécificités.

Les informations pour les achats hors-plan sont donnés à titre indicatif seulement. La finition de la propriété peut varier. Les acheteurs sont invités à engager un spécialiste pour vérifier les plans et les spécifications énoncées dans leur contrat d'achat avec le promoteur.



DESCRIPTION

La maison offre une surface de plus de 180m², elle se compose d'une entrée desservant une cuisine aménagée avec coin repas et cheminée a bois, une salle a manger avec de multiples placard de rangements, un espace salon détente avec cheminée a bois, une salle de bain WC, 5 chambres, une salle d'eau grenier avec possibilités d'aménager encore 4 chambres si besoins. Chauffage/cellier, cave en sous sol.

Terrain attenant autour de la maison entièrement clôt, 2 entrées dont une avec portails motorisés, espace barbecue.

Les informations sur les risques auxquels ce bien est exposé sont disponibles sur le site Géorisques : <https://www.georisques.gouv.fr>

TAXES LOCALES

Taxe habitation: EUR

NOTES