

Petit hameau digne d'une carte postale, avec une grange spacieuse et un jardin attenant – une propriété origin

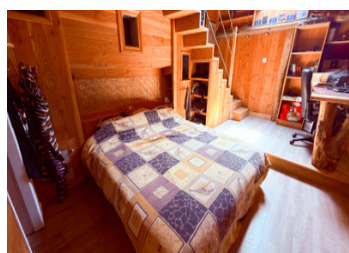
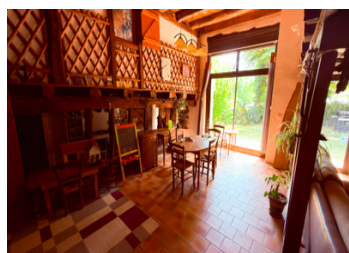


INFORMATION

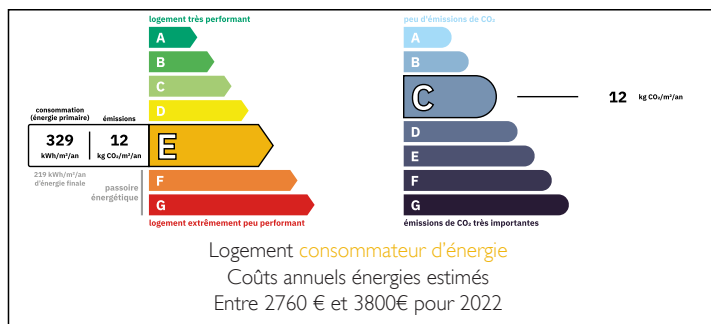
Ville:	Bussière-Galant
Département:	Haute-Vienne
Ch:	3
SdB:	2
Surface:	115 m ²
Terrain:	400 m ²

RÉSUMÉ

Très joli cottage de deux chambres situé au cœur d'un hameau accueillant, dans la campagne de la Haute-Vienne. Deux chambres, un jardin facile d'entretien et un garage spacieux : à voir absolument.

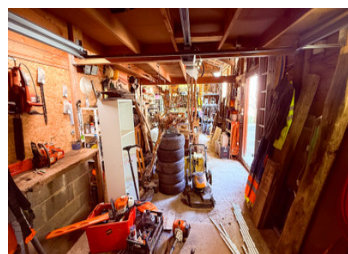


DPE



NB. Les prix cités font référence à des transactions en euros. Les fluctuations des taux de change ne sont pas de la responsabilité de l'agence ou de ceux qui la représentent. L'agence et ses représentants ne sont pas autorisés à faire ou donner des garanties relatives à la propriété. Ces indications ne font pas partie d'une offre ou d'un contrat et ne doivent pas être considérées comme des déclarations ou des représentations de faits, mais comme une représentation générale de la propriété. Toutes les superficies, les mesures ou les distances sont approximatives. Les textes, photographies et plans sont seulement donnés à titre indicatif et ne sont pas nécessairement complets. Leggett n'a pas testé tous les services, équipements ou installations et ne peut donc pas en garantir les spécificités.

Les informations pour les achats hors-plan sont donnés à titre indicatif seulement. La finition de la propriété peut varier. Les acheteurs sont invités à engager un spécialiste pour vérifier les plans et les spécifications énoncées dans leur contrat d'achat avec le promoteur.



TAXES LOCALES

Taxe habitation: EUR

DESCRIPTION

Le rez-de-chaussée de cette propriété se compose d'un espace salon/salle à manger ouvert, agrémenté d'un coin bar, qui donne sur une cuisine ouverte de style rustique. Les plafonds à double hauteur confèrent une véritable sensation d'espace.

Deux escaliers mènent à une chambre de chaque côté de la propriété, chacune disposant de sa propre salle de bains. Les deux chambres sont dotées d'une mezzanine : l'une est actuellement aménagée en espace de couchage supplémentaire, l'autre en dressing.

À l'extérieur, le jardin, principalement constitué de pelouse, entoure la façade de la propriété et mène à une petite dépendance ainsi qu'à un garage spacieux, suffisamment grand pour accueillir une voiture et un atelier.

Une propriété vraiment originale et pleine de charme, idéalement située à proximité du lac de baignade de Bussière-Galant et à seulement 25 minutes de l'aéroport de Limoges – à voir absolument.

Les informations sur les risques auxquels ce bien est exposé sont disponibles sur le site Géorisques : <https://www.georisques.gouv.fr>

NOTES