

Belle maison néo-bretonne 134 m , en excellent état, à 5 km de Paimpol et 9 km des plages, terrain 4419 m

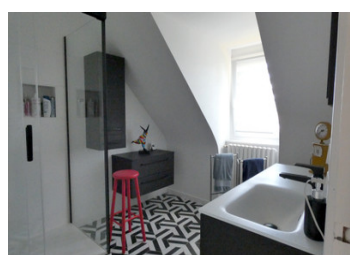
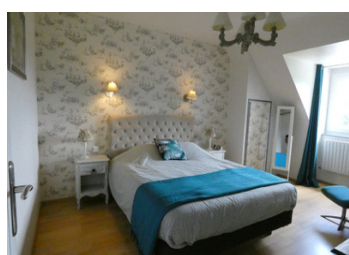


INFORMATION

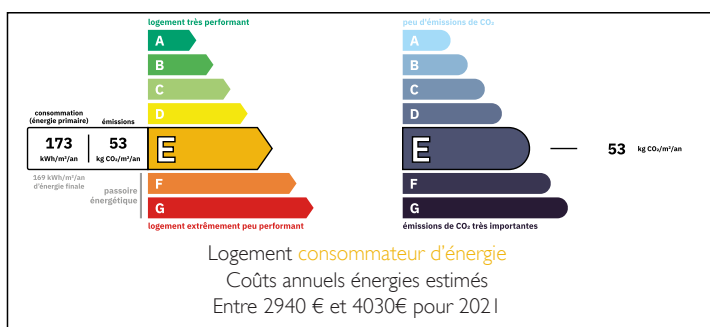
Ville:	Kerfot
Département:	Côtes-d'Armor
Ch:	3
SdB:	1
Surface:	133 m ²
Terrain:	4419 m ²

RÉSUMÉ

Leggett Immobilier vous présente cette élégante propriété néo-bretonne, située à la campagne au sud de la charmante cité portuaire de Paimpol, avec sa gare et son marché hebdomadaire. En très bon état, elle offre de beaux volumes et un cadre de vie lumineux. Le rez-de-chaussée comprend un vaste hall d'entrée avec un superbe escalier en ferronnerie et marbre, une cuisine aménagée et équipée, un bureau pouvant faire office de chambre, un WC indépendant et une spacieuse pièce de vie traversante ouvrant sur la terrasse avec vue sur la campagne. À l'étage se trouvent trois belles chambres, un bureau ou chambre d'enfant, une salle d'eau et un WC séparé. Le sous-sol complet accueille une buanderie, une chaufferie, une cave à vin et un garage pouvant accueillir 2 voitures. Le jardin paysager, agrémenté de palmiers et d'agapanthes, offre encore de...



DPE



NB. Les prix cités font référence à des transactions en euros. Les fluctuations des taux de change ne sont pas de la responsabilité de l'agence ou de ceux qui la représentent. L'agence et ses représentants ne sont pas autorisés à faire ou donner des garanties relatives à la propriété. Ces indications ne font pas partie d'une offre ou d'un contrat et ne doivent pas être considérées comme des déclarations ou des représentations de faits, mais comme une représentation générale de la propriété. Toutes les superficies, les mesures ou les distances sont approximatives. Les textes, photographies et plans sont seulement donnés à titre indicatif et ne sont pas nécessairement complets. Leggett n'a pas testé tous les services, équipements ou installations et ne peut donc pas en garantir les spécificités.

Les informations pour les achats hors-plan sont donnés à titre indicatif seulement. La finition de la propriété peut varier. Les acheteurs sont invités à engager un spécialiste pour vérifier les plans et les spécifications énoncées dans leur contrat d'achat avec le promoteur.



DESCRIPTION

Maison construit dans la style néo-Bretonne d'environ 134 m² sur un terrain d'environ 4419 m²

- Chauffage - à fioul
 - Assainissement - individuel conforme
- AU REZ-DE-CHAUSSEE :
- Entrée 12 m² avec escalier
 - Cuisine aménagée 16 m²
 - Pièce à vivre 43 m² avec cheminée et portes-fenêtres donnant au terrasse
 - Bureau -ou- chambre d'appoint 8,5 m²
 - WC & penderie

A L'ETAGE :

- Dégagement avec placards
- 3 Chambres 10,5 m², 13 m² & 12,26 m²
- Bureau 8,5 m²
 - WC

- Salle d'eau 7 m² (douche, vasque)

SOUS-SOL :

- Garage 42,5 m²
- Chaufferie 5,5 m²
- Buanderie 20,5 m²
- Cave 5,8 m²

Entouré de jardins d'environ 4419 m² avec terrasse d'orientation sud-est & barrière électrique.

Paimpol avec gare - 5 km

Plages (Bréhec & Plouha) - 9 km env

-

Les informations sur les risques auxquels ce bien est exposé sont disponibles sur le site Géorisques : <https://www.georisques.gouv.fr>

TAXES LOCALES

Taxe foncière: 1091 EUR

Taxe habitation: EUR

NOTES