

Immeuble de rapport refait à neuf, prêt à louer, comprenant un T4, deux T2 et un studio, commodités à pied.



EXCLUSIF

INFORMATION

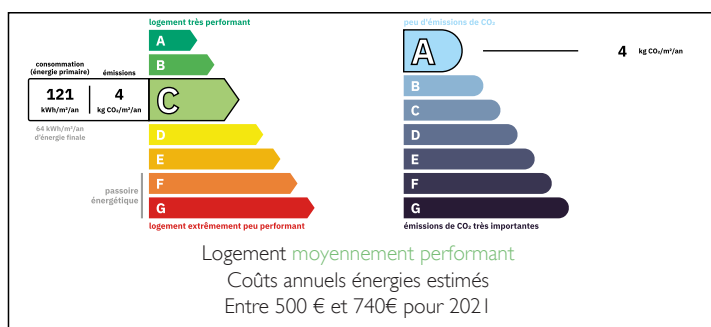
Ville:	Marthon
Département:	Charente
Ch:	6
SdB:	4
Surface:	175 m ²
Terrain:	0 m ²



RÉSUMÉ

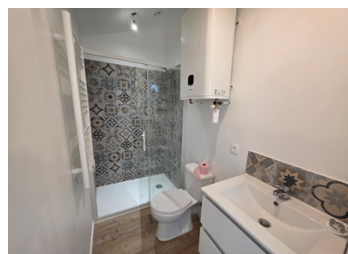
Idéalement situé proche de toutes commodités, à 25km d'Angoulême, investissez dans cet immeuble de rapport entièrement rénové, comprenant quatre logements : un T4, deux T2, un studio, et un local commun. Libre de toute occupation.

DPE



NB. Les prix cités font référence à des transactions en euros. Les fluctuations des taux de change ne sont pas de la responsabilité de l'agence ou de ceux qui la représentent. L'agence et ses représentants ne sont pas autorisés à faire ou donner des garanties relatives à la propriété. Ces indications ne font pas partie d'une offre ou d'un contrat et ne doivent pas être considérées comme des déclarations ou des représentations de faits, mais comme une représentation générale de la propriété. Toutes les superficies, les mesures ou les distances sont approximatives. Les textes, photographies et plans sont seulement donnés à titre indicatif et ne sont pas nécessairement complets. Leggett n'a pas testé tous les services, équipements ou installations et ne peut donc pas en garantir les spécificités.

Les informations pour les achats hors-plan sont donnés à titre indicatif seulement. La finition de la propriété peut varier. Les acheteurs sont invités à engager un spécialiste pour vérifier les plans et les spécifications énoncées dans leur contrat d'achat avec le promoteur.



DESCRIPTION

L'immeuble comprend :

En RDC :

LOGEMENT n° 1 (37m²):

- entrée (avec escalier) sur
- séjour/cuisine
- chambre
- salle de bains/wc

LOGEMENT n° 2 (67m²):

- entrée sur
- séjour/cuisine
- trois chambres
- salle de bains
- wc

A l'étage (accès rue sur l'arrière):

LOGEMENT n° 3 (26m² au sol, 15m² loi carrez):

- entrée sur
- séjour / cuisine
- salle de bains/wc

LOGEMENT n° 4 (44m² au sol, 27m² loi carrez):

- entrée sur
- séjour / cuisine
- chambre
- salle de bains/wc
- cabanon

Chauffage électrique

Double vitrage

Tout à l'égout

Co-propriété de 4 lots

Places de parking devant l'immeuble

L'immeuble a bénéficié d'une rénovation complète (toiture, électricité, isolation...)

Potentiel locatif très intéressant, situation idéale proche toutes commodités.

TAXES LOCALES

Taxe habitation: EUR

NOTES