

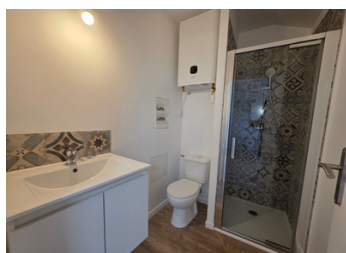
Charmant appartement, lumineux, refait à neuf, comprenant séjour/cuisine, chambre et salle d'eau/wc. Cabanon.

EXCLUSIF



INFORMATION

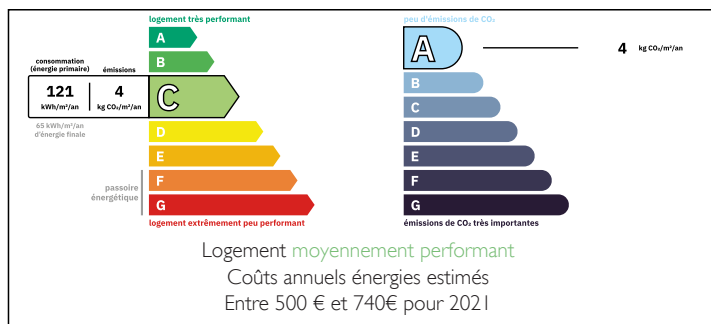
Ville:	Marthon
Département:	Charente
Ch:	I
SdB:	I
Surface:	44 m ²
Terrain:	0 m ²



RÉSUMÉ

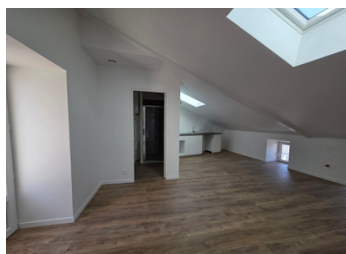
Idéalement situé proche de toutes commodités, à 25km d'Angoulême, investissez dans cet appartement de 44m² (au sol, 27m² loi carrez) entièrement rénové, comprenant une entrée sur séjour avec cuisine, salle d'eau/wc, une chambre, et un cabanon attenant. Libre de toute occupation.

DPE



NB. Les prix cités font référence à des transactions en euros. Les fluctuations des taux de change ne sont pas de la responsabilité de l'agence ou de ceux qui la représentent. L'agence et ses représentants ne sont pas autorisés à faire ou donner des garanties relatives à la propriété. Ces indications ne font pas partie d'une offre ou d'un contrat et ne doivent pas être considérées comme des déclarations ou des représentations de faits, mais comme une représentation générale de la propriété. Toutes les superficies, les mesures ou les distances sont approximatives. Les textes, photographies et plans sont seulement donnés à titre indicatif et ne sont pas nécessairement complets. Leggett n'a pas testé tous les services, équipements ou installations et ne peut donc pas en garantir les spécificités.

Les informations pour les achats hors-plan sont donnés à titre indicatif seulement. La finition de la propriété peut varier. Les acheteurs sont invités à engager un spécialiste pour vérifier les plans et les spécifications énoncées dans leur contrat d'achat avec le promoteur.



DESCRIPTION

L'appartement de 44m² comprend :

- entrée sur
- séjour/cuisine
- chambre
- salle d'eau/wc

Chauffage électrique

Double vitrage

Tout à l'égout

Co-propriété de 4 lots

Places de parking devant l'immeuble

L'immeuble a bénéficié d'une rénovation complète (toiture, électricité, isolation...)

Vendu libre de toute occupation.

Potentiel locatif intéressant, situation idéale proche toutes commodités.

Les informations sur les risques auxquels ce bien est exposé sont disponibles sur le site Géorisques : <https://www.georisques.gouv.fr>

TAXES LOCALES

Taxe habitation: EUR

NOTES