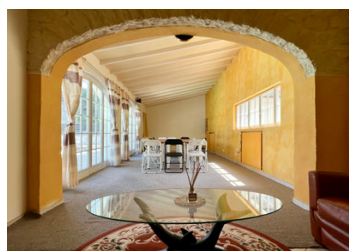
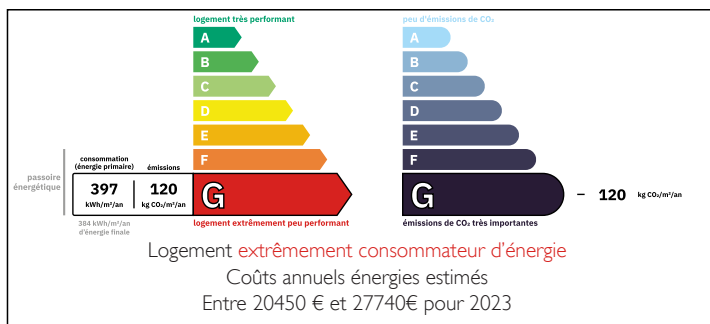


Maison 3 chambres, maison d'amis 4 chambres, salle de séminaire, piscine, terrain 6353m, entre Saintes/Pons.



DPE



INFORMATION

Ville:	Courcoury
Département:	Charente-Maritime
Ch:	7
SdB:	5
Surface:	413 m ²
Terrain:	6353 m ²

RÉSUMÉ

Située dans un joli village, entre les villes riveraines très prisées de Pons & Saintes, avec toutes commerces, cette propriété bénéficie en outre d'une piscine privée & d'un grand gîte indépendant.

La maison principale est baignée de lumière et comprend une terrasse donnant sur le jardin, agrémentée d'une pergola moderne & d'un coin repas avec barbecue surélevé, un magnifique salon à double hauteur avec poêle à bois & une impressionnante mezzanine, une cuisine moderne avec comptoir pour le petit-déjeuner, une buanderie, un cellier, un atelier, 3 chambres au 1^{er} étage (dont une avec salle de bains attenante) & une deuxième salle d'eau.

Le gîte spacieux & indépendant, qui peut également servir de résidence secondaire, dispose de 2 chambres au rdc avec salles d'eau attenantes, ainsi que de 2 chambres au 1^{er} étage.

La piscine (10 m x 5 m, max...)

NB. Les prix cités font référence à des transactions en euros. Les fluctuations des taux de change ne sont pas de la responsabilité de l'agence ou de ceux qui la représentent. L'agence et ses représentants ne sont pas autorisés à faire ou donner des garanties relatives à la propriété. Ces indications ne font pas partie d'une offre ou d'un contrat et ne doivent pas être considérées comme des déclarations ou des représentations de faits, mais comme une représentation générale de la propriété. Toutes les superficies, les mesures ou les distances sont approximatives. Les textes, photographies et plans sont seulement donnés à titre indicatif et ne sont pas nécessairement complets. Leggett n'a pas testé tous les services, équipements ou installations et ne peut donc pas en garantir les spécificités.

Les informations pour les achats hors-plan sont donnés à titre indicatif seulement. La finition de la propriété peut varier. Les acheteurs sont invités à engager un spécialiste pour vérifier les plans et les spécifications énoncées dans leur contrat d'achat avec le promoteur.



TAXES LOCALES

Taxe foncière: 1718 EUR

Taxe habitation: EUR

NOTES

DESCRIPTION

DÉTAILS DE LA PROPRIÉTÉ :-

MAISON PRINCIPALE

REZ-DE-CHAUSSÉE

Entrée avec portes-fenêtres

Salon avec cheminée

Bibliothèque / débarras

Salle à manger avec cheminée et portes-fenêtres donnant également sur l'extérieur

Cuisine entièrement équipée avec comptoir pour le petit-déjeuner

Garde-manger

Buanderie

Chaufferie

Atelier

PREMIER ÉTAGE

Mezzanine accessible depuis le salon et l'entrée par un large escalier en pierre. Avec double balcon, coin bureau et table à manger.

Escalier dans la cuisine-salle à manger menant à :

Chambre 1 avec salle d'eau attenante et WC

Chambre 2

Chambre 3

Salle d'eau et WC

DEUXIÈME MAISON / GÎTE

REZ-DE-CHAUSSÉE

Cuisine-salle à manger entièrement équipée

Chambre 4

Chambre 5

PREMIER ÉTAGE

Couloir

Chambre 6 avec salle d'eau attenante

Chambre 7 avec salle d'eau attenante

Salle d'eau avec WC

SALLE DE SÉMINAIRE

Entrée avec lavabo et coin rafraîchissements

Grande salle avec portes-fenêtres, longue table de réunion et chaises, climatisation réversible chaud/froid et vue sur la piscine et la terrasse