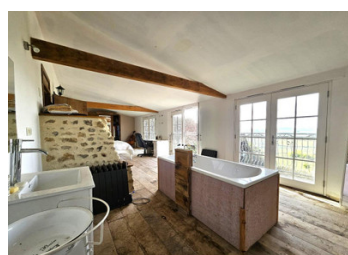
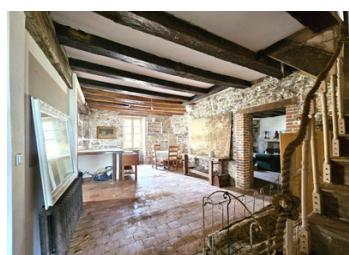


Grande maison de village historique de 4 chambres à Couleuvre avec terrasse, dépendances, vue campagne



INFORMATION

Ville:	Couleuvre
Département:	Allier
Ch:	4
SdB:	3
Surface:	305 m ²
Terrain:	2191 m ²

RÉSUMÉ

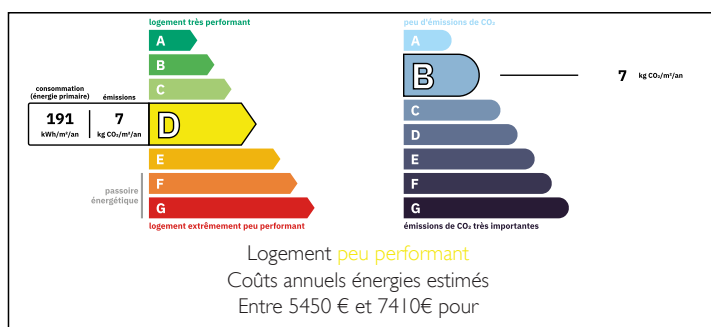
Située dans le paisible village de Couleuvre, cette grande maison de village historique offre environ 300m² habitables, avec de nombreux éléments d'origine tels que murs en pierre, tomettes, planchers en bois et poutres apparentes.

Le rez-de-chaussée comprend une entrée avec WC, une cuisine/salle à manger, un salon, un salon d'été ainsi qu'un dégagement arrière avec buanderie donnant accès à la cave.

Le premier étage propose une suite parentale avec salle d'eau privative et balcon avec vue sur le jardin et la campagne, deux grandes chambres, une salle de bain et une terrasse sur le toit.

Au deuxième étage, un appartement indépendant avec salon, cuisine/salle à manger, chambre, salle d'eau et WC séparé.

DPE



NB. Les prix cités font référence à des transactions en euros. Les fluctuations des taux de change ne sont pas de la responsabilité de l'agence ou de ceux qui la représentent. L'agence et ses représentants ne sont pas autorisés à faire ou donner des garanties relatives à la propriété. Ces indications ne font pas partie d'une offre ou d'un contrat et ne doivent pas être considérées comme des déclarations ou des représentations de faits, mais comme une représentation générale de la propriété. Toutes les superficies, les mesures ou les distances sont approximatives. Les textes, photographies et plans sont seulement donnés à titre indicatif et ne sont pas nécessairement complets. Leggett n'a pas testé tous les services, équipements ou installations et ne peut donc pas en garantir les spécificités.

Les informations pour les achats hors-plan sont donnés à titre indicatif seulement. La finition de la propriété peut varier. Les acheteurs sont invités à engager un spécialiste pour vérifier les plans et les spécifications énoncées dans leur contrat d'achat avec le promoteur.



DESCRIPTION

Cette grande maison de village historique offre une combinaison rare de charme, d'espace et de potentiel. Les éléments d'origine tels que les murs en pierre, les tomettes, les planchers en bois et les poutres apparentes mettent en valeur le caractère authentique de la propriété, tandis que son agencement flexible permet d'envisager aussi bien une résidence familiale qu'un projet locatif.

Le rez-de-chaussée comprend une entrée avec WC, une cuisine/salle à manger de 30m², un salon de 42m², un salon d'été de 25m² ainsi qu'un dégagement arrière avec espace buanderie de 18m² donnant accès à la cave.

Au premier étage, à droite de l'escalier, se trouve la suite parentale avec salle d'eau privative et WC, bénéficiant d'un balcon avec vue sur le jardin et la campagne environnante. À gauche, un grand palier dessert deux autres chambres spacieuses de 21m² et 44m² ainsi qu'une salle de bain de 7m². Depuis ce palier, une porte permet d'accéder à une terrasse sur le toit offrant une vue sur le village et la campagne.

Le deuxième étage accueille un appartement indépendant d'environ 49m² comprenant un salon, une cuisine/salle à manger, une chambre, une salle d'eau et des WC séparés, idéal pour recevoir des invités ou générer un revenu locatif.

La propriété s'étend sur un terrain de 2191m² avec une terrasse arrière profitant d'une belle vue sur la campagne, une grange ouverte couverte ainsi que les vestiges d'un ancien bâtiment sur le côté pouvant être restauré ou aménagé.

Grâce à son charme historique, ses volumes généreux...

TAXES LOCALES

Taxe habitation: EUR

NOTES