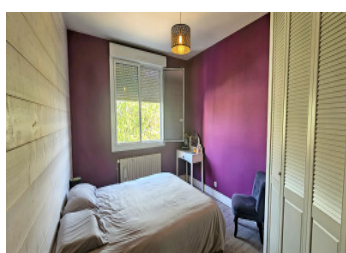
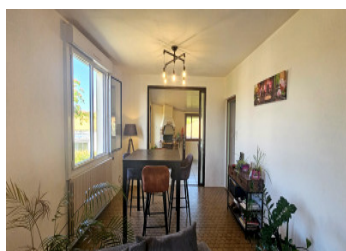
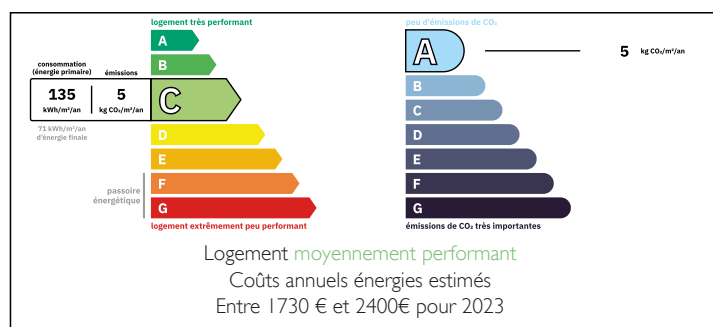


Maillezais – Maison 119 m², 3 chambres, ascenseur, sous-sol, terrain arboré et clos de 775 m²

EXCLUSIF



DPE



INFORMATION

Ville:	Maillezais
Département:	Vendée
Ch:	3
SdB:	1
Surface:	119 m ²
Terrain:	775 m ²

RÉSUMÉ

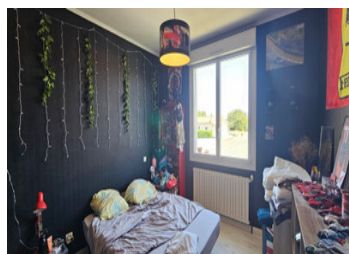
Située au cœur du bourg de Maillezais, charmante commune touristique du Marais poitevin, cette propriété bénéficie d'un environnement agréable avec tous les commerces et services accessibles à pied : boulangerie, épicerie, pharmacie, banques, restaurants, écoles, aire de jeux, cinéma associatif et port touristique.

Idéalement placée, elle se trouve à seulement 15 min de Fontenay-le-Comte et de l'autoroute A83, 30 min de Niort (gare TGV), 45 min de La Rochelle (gare TGV et aéroport) et à 1 h des plages vendéennes.

La maison sur sous sol offre au premier niveau une entrée, un séjour avec balcon, une cuisine, une salle à manger, trois chambres, une salle d'eau et un WC. Au rez-de-jardin : un garage avec portail électrique, une chaufferie / buanderie, un local technique, une cave, un cellier, ascenseur, local chaufferie, deux

NB. Les prix cités font référence à des transactions en euros. Les fluctuations des taux de change ne sont pas de la responsabilité de l'agence ou de ceux qui la représentent. L'agence et ses représentants ne sont pas autorisés à faire ou donner des garanties relatives à la propriété. Ces indications ne font pas partie d'une offre ou d'un contrat et ne doivent pas être considérées comme des déclarations ou des représentations de faits, mais comme une représentation générale de la propriété. Toutes les superficies, les mesures ou les distances sont approximatives. Les textes, photographies et plans sont seulement donnés à titre indicatif et ne sont pas nécessairement complets. Leggett n'a pas testé tous les services, équipements ou installations et ne peut donc pas en garantir les spécificités.

Les informations pour les achats hors-plan sont donnés à titre indicatif seulement. La finition de la propriété peut varier. Les acheteurs sont invités à engager un spécialiste pour vérifier les plans et les spécifications énoncées dans leur contrat d'achat avec le promoteur.



DESCRIPTION

Informations complémentaires :

Surfaces approximatives en m² :

Entrée : 6.50
Cuisine : 11.80
Séjour : 30.80
Salle à manger : 20
Chambre 1 : 13
Chambre 2 : 10
Chambre 3 : 9.70

Garage : 48
Chaufferie : 30
Cave : 5.10
Cellier : 12.50
Atelier : 20

Préau : 13

Construction années 1970.

Les informations sur les risques auxquels ce bien est exposé sont disponibles sur le site Géorisques : <https://www.georisques.gouv.fr>

TAXES LOCALES

Taxe habitation: EUR

NOTES