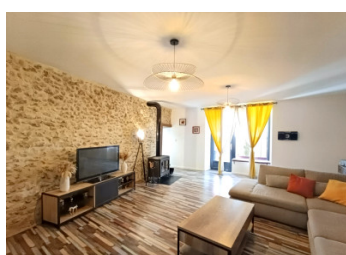


Maison plain pied en pierre rénovée 4 chambres, jardin et dépendance

EXCLUSIF



INFORMATION

Ville:	Bassillac et Auberoche
Département:	Dordogne
Ch:	4
SdB:	1
Surface:	155 m ²
Terrain:	890 m ²

RÉSUMÉ

À vendre : Maison de campagne en pierre rénovée avec dépendance

Charmante maison de campagne en pierre, idéale comme résidence principale ou secondaire.

Caractéristiques :

Grande pièce de vie avec cuisine ouverte sur salle à manger.

Salon intimiste avec poêle à bois.

4 chambres spacieuses.

Grande salle de bain et nombreux rangements.

Bureau aménagé.

Extérieur :

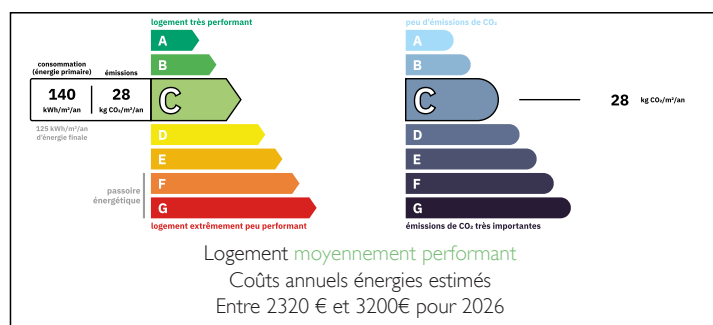
Terrain clôturé avec portail électrique.

Jardin à l'arrière, discret et sans vis-à-vis.

Dépendance incluant un garage isolé et un atelier.

Performance : Excellente performance énergétique,

DPE



NB. Les prix cités font référence à des transactions en euros. Les fluctuations des taux de change ne sont pas de la responsabilité de l'agence ou de ceux qui la représentent. L'agence et ses représentants ne sont pas autorisés à faire ou donner des garanties relatives à la propriété. Ces indications ne font pas partie d'une offre ou d'un contrat et ne doivent pas être considérées comme des déclarations ou des représentations de faits, mais comme une représentation générale de la propriété. Toutes les superficies, les mesures ou les distances sont approximatives. Les textes, photographies et plans sont seulement donnés à titre indicatif et ne sont pas nécessairement complets. Leggett n'a pas testé tous les services, équipements ou installations et ne peut donc pas en garantir les spécificités.

Les informations pour les achats hors-plan sont donnés à titre indicatif seulement. La finition de la propriété peut varier. Les acheteurs sont invités à engager un spécialiste pour vérifier les plans et les spécifications énoncées dans leur contrat d'achat avec le promoteur.



DESCRIPTION

À vendre : Maison de campagne en pierre rénovée avec soin

Découvrez cette magnifique maison de campagne en pierre, alliant charme et modernité. Située dans un cadre paisible, cette propriété est idéale tant pour une résidence principale que pour une maison secondaire.

Caractéristiques de la maison :

Superficie : 1 grande pièce de vie comprenant une cuisine ouverte sur la salle à manger, parfaite pour recevoir.

Salon intimiste : Un salon chaleureux équipé d'un poêle à bois, idéal pour des soirées cocooning.

Chambres : 4 belles chambres spacieuses offrant confort et tranquillité.

Salle de bain : 1 grande salle de bain moderne.

Rangements : De nombreux rangements intégrés et un bureau aménagé pour travailler dans le calme.

Extérieur :

Terrain entièrement clôturé avec un portail électrique pour plus de sécurité.

Un jardin à l'arrière, très discret et sans vis-à-vis, parfait pour profiter de moments de détente en toute intimité.

Dépendance comprenant un garage isolé et un atelier, offrant de nombreuses possibilités d'aménagement.

Performance énergétique : La maison bénéficie d'une excellente performance énergétique, vous garantissant confort et économies.

Opportunités : Très grand potentiel d'aménagement ou d'agrandissement selon vos envies.

Cette maison chargée d'histoire saura vous séduire par son authenticité et ses nombreuses qualités. Ne manquez pas cette opportunité unique !

Pour plus d'informations ou pour organiser une

TAXES LOCALES

Taxe foncière: 560 EUR

Taxe habitation: EUR

NOTES