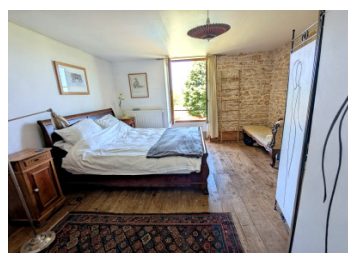
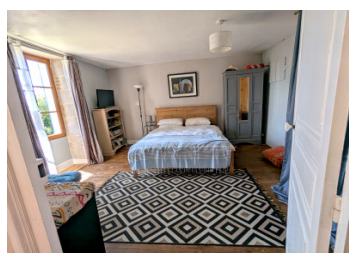


## Jolie maison de village de 3 chambres à proximité de Civray



## INFORMATION

Ville:	Voulême
Département:	Vienne
Ch:	3
SdB:	1
Surface:	158 m <sup>2</sup>
Terrain:	1697 m <sup>2</sup>

## RÉSUMÉ

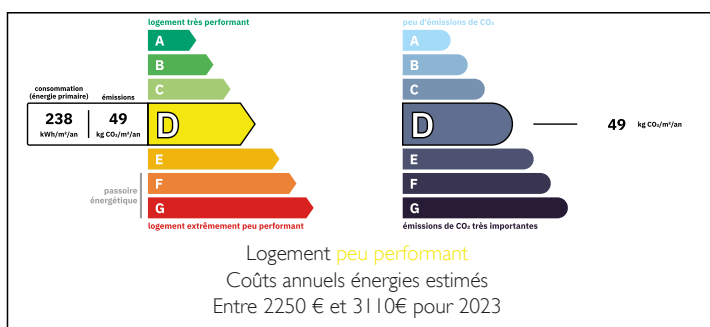
Jolie maison de village de 3 chambres, située à seulement quelques minutes en voiture de la ville commerçante de Civray, offrant tous les commerces, restaurants et bars.

La maison se compose, au rez-de-chaussée, d'une entrée, d'un spacieux séjour avec poêle à bois, d'une cuisine également équipée d'un poêle à bois, d'un salon (actuellement aménagé en salle de musique), d'une buanderie/chaufferie, d'un espace de rangement ainsi que de toilettes.

À l'étage, un grand palier dessert trois chambres, dont une avec douche et lavabo privés, ainsi qu'une salle de bains.

Le deuxième étage comprend un vaste grenier offrant un beau potentiel d'aménagement en espace de vie supplémentaire.

## DPE



NB. Les prix cités font référence à des transactions en euros. Les fluctuations des taux de change ne sont pas de la responsabilité de l'agence ou de ceux qui la représentent. L'agence et ses représentants ne sont pas autorisés à faire ou donner des garanties relatives à la propriété. Ces indications ne font pas partie d'une offre ou d'un contrat et ne doivent pas être considérées comme des déclarations ou des représentations de faits, mais comme une représentation générale de la propriété. Toutes les superficies, les mesures ou les distances sont approximatives. Les textes, photographies et plans sont seulement donnés à titre indicatif et ne sont pas nécessairement complets. Leggett n'a pas testé tous les services, équipements ou installations et ne peut donc pas en garantir les spécificités.

Les informations pour les achats hors-plan sont donnés à titre indicatif seulement. La finition de la propriété peut varier. Les acheteurs sont invités à engager un spécialiste pour vérifier les plans et les spécifications énoncées dans leur contrat d'achat avec le promoteur.



## DESCRIPTION

Jolie maison de village de 3 chambres, située à seulement quelques minutes en voiture de la ville commerçante de Civray, offrant tous les commerces, restaurants et bars.

La maison se compose, au rez-de-chaussée, d'une entrée, d'un spacieux séjour avec poêle à bois, d'une cuisine également équipée d'un poêle à bois, d'un salon (actuellement aménagé en salle de musique), d'une buanderie/chaufferie, d'un espace de rangement ainsi que de toilettes.

À l'étage, un grand palier dessert trois chambres, dont une avec douche et lavabo privés, ainsi qu'une salle de bains.

Le deuxième étage comprend un vaste grenier offrant un beau potentiel d'aménagement en espace de vie supplémentaire.

À l'extérieur, vous profiterez d'un jardin privatif arboré avec pelouse et arbres fruitiers, ainsi que d'une grange et d'une cave.

## TAXES LOCALES

Taxe foncière: **367 EUR**

Taxe habitation: **EUR**

## NOTES

Description

Maison principale

Rez-de-chaussée :

Entrée : 12 m<sup>2</sup>

Séjour : 22 m<sup>2</sup>

Cuisine : 20 m<sup>2</sup>

Salon / Salle de musique : 19 m<sup>2</sup>

Buanderie / Chaufferie : 11 m<sup>2</sup>

Débarras : 4 m<sup>2</sup>

WC : 2 m<sup>2</sup>

Premier étage :

Palier : 7 m<sup>2</sup>

Chambre : 20 m<sup>2</sup>

Chambre : 18 m<sup>2</sup>