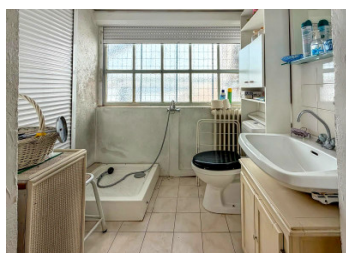
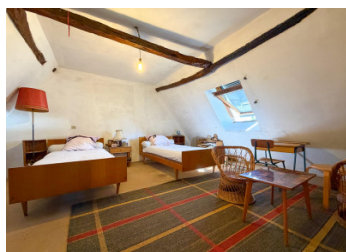


## Maison 2 chambres au cœur d'un village recherché en Périgord Noir, Prix très attractif



## INFORMATION

Ville:	La Bachellerie
Département:	Dordogne
Ch:	2
SdB:	1
Surface:	60 m <sup>2</sup>
Terrain:	0 m <sup>2</sup>

## RÉSUMÉ

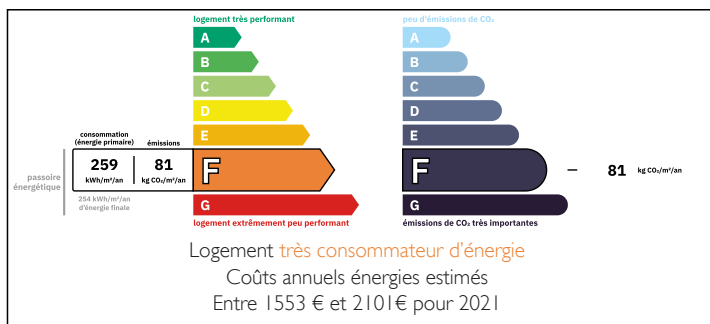
Située au cœur du charmant village de La Bachellerie, cette maison d'environ 60 m<sup>2</sup> représente une excellente opportunité, que ce soit pour un premier achat, un investissement locatif ou une résidence secondaire.

Proposée à prix attractif, elle dispose de 2 chambres et bénéficie de nombreux atouts techniques déjà présents : chaudière en très bon état, compteur Linky installé, double vitrage et toiture en bon état, permettant d'envisager sereinement votre projet.

Cette maison est positionnée dans un village dynamique et recherché où les biens se vendent rapidement.

Sur place, vous trouverez toutes les commodités essentielles : épicerie, centre médical, école, terrain de tennis- football, vous permettant de profiter d'un cadre de vie agréable et pratique au quotidien.

## DPE



NB. Les prix cités font référence à des transactions en euros. Les fluctuations des taux de change ne sont pas de la responsabilité de l'agence ou de ceux qui la représentent. L'agence et ses représentants ne sont pas autorisés à faire ou donner des garanties relatives à la propriété. Ces indications ne font pas partie d'une offre ou d'un contrat et ne doivent pas être considérées comme des déclarations ou des représentations de faits, mais comme une représentation générale de la propriété. Toutes les superficies, les mesures ou les distances sont approximatives. Les textes, photographies et plans sont seulement donnés à titre indicatif et ne sont pas nécessairement complets. Leggett n'a pas testé tous les services, équipements ou installations et ne peut donc pas en garantir les spécificités.

Les informations pour les achats hors-plan sont donnés à titre indicatif seulement. La finition de la propriété peut varier. Les acheteurs sont invités à engager un spécialiste pour vérifier les plans et les spécifications énoncées dans leur contrat d'achat avec le promoteur.



## DESCRIPTION

Découvrons la disposition :

REZ DE CHAUSSÉE :

- Entrée : 8,5 m<sup>2</sup> - HSP 2.50 m
- Chambre 1 : 11 m<sup>2</sup>
- Buanderie/chaufferie : 5 m<sup>2</sup> (non chauffée)

R+1 :

- Palier : 8 m<sup>2</sup>
- Salle d'eau : 3 m<sup>2</sup> (simple vasque, bac à douche 80x80, wc)
- Salon : 15 m<sup>2</sup>

R+2 :

- Chambre 2 : 14 m<sup>2</sup>

## TAXES LOCALES

Taxe habitation: EUR

-----

Les informations sur les risques auxquels ce bien est exposé sont disponibles sur le site Géorisques : <https://www.georisques.gouv.fr>

## NOTES