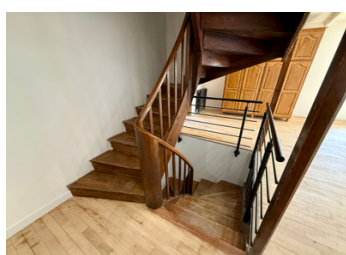
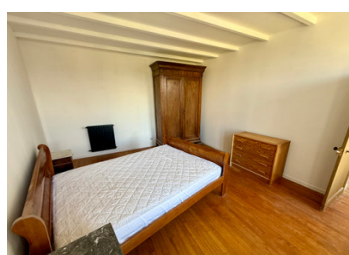


Une maison familiale spacieuse, aérée et lumineuse de 4/5 lits avec un excellent indice d'énergie



INFORMATION

Ville:	Berneuil
Département:	Charente
Ch:	4
SdB:	2
Surface:	333 m ²
Terrain:	1343 m ²



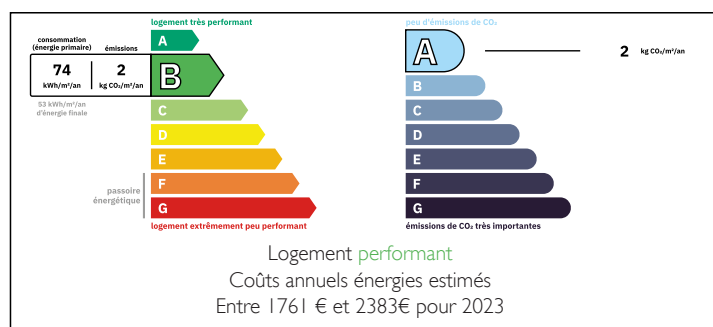
RÉSUMÉ

Nichée dans un joli village près de Chillac, cette superbe résidence familiale de 333 m² a été rénovée avec amour et de manière exhaustive pour offrir un mélange rare de charme d'époque authentique et de confort moderne. Datant d'environ 1900, la maison conserve son âme d'origine tout en offrant une qualité contemporaine du plus haut niveau. Ce n'est pas simplement une maison - c'est une maison avec de la personnalité, de l'histoire et de l'espace pour respirer.

Espace de vie spectaculaire - un salon ouvert à couper le souffle de près de 85 m² avec une cheminée originale, baigné de lumière naturelle tout au long de la journée

Quatre chambres généreuses, dont une superbe suite parentale avec des installations privées

DPE



Entièrement rénové à l'aide de matériaux de qualité

NB. Les prix cités font référence à des transactions en euros. Les fluctuations des taux de change ne sont pas de la responsabilité de l'agence ou de ceux qui la représentent. L'agence et ses représentants ne sont pas autorisés à faire ou donner des garanties relatives à la propriété. Ces indications ne font pas partie d'une offre ou d'un contrat et ne doivent pas être considérées comme des déclarations ou des représentations de faits, mais comme une représentation générale de la propriété. Toutes les superficies, les mesures ou les distances sont approximatives. Les textes, photographies et plans sont seulement donnés à titre indicatif et ne sont pas nécessairement complets. Leggett n'a pas testé tous les services, équipements ou installations et ne peut donc pas en garantir les spécificités.

Les informations pour les achats hors-plan sont donnés à titre indicatif seulement. La finition de la propriété peut varier. Les acheteurs sont invités à engager un spécialiste pour vérifier les plans et les spécifications énoncées dans leur contrat d'achat avec le promoteur.



DESCRIPTION

Une maison familiale exceptionnelle au cœur de la Charente

La propriété - Un voyage pièce par pièce

Le cœur vivant de la maison

Dès le moment où vous franchissez le seuil, vous ressentez l'âme incomparable de l'endroit. Le rez-de-chaussée est organisé autour d'un salon spectaculaire de près de 85 m², un espace si généreux qu'il devient le centre naturel de la vie de famille, du divertissement et de la détente tranquille. La cheminée d'époque d'origine reste le point focal, parfaite pour les soirées d'hiver avec un verre de cognac local. Des poutres en chêne exposés soutenant les hauts plafonds s'élèvent au-dessus, l'intérieur murmure des siècles passés et le four à pain traditionnel est un beau rappel de l'héritage de la boulangerie de la maison. Tous ces éléments historiques ont été délicatement incorporés dans une rénovation qui utilise des matériaux de première classe et des finitions de qualité pour créer une atmosphère à la fois chaleureuse, harmonieuse et élégante.

La lumière naturelle inonde l'espace à travers des ouvertures bien proportionnées, et le volume est tel que la pièce semble grandiose sans jamais avoir froid. Que vous organisiez un grand dîner, que vous décoriez un sapin de Noël ou que vous lisiez simplement près du feu, cette salle s'adapte à toutes les humeurs et à toutes les saisons.

La cuisine et les espaces pratiques

La cuisine équipée a été conçue dans un souci de beauté et de fonctionnalité. Les unités de qualité offrent un grand rangement et des surfaces de travail, tandis...

TAXES LOCALES

Taxe habitation: EUR

NOTES