

Grande maison familiale avec un beau jardin, située dans un quartier résidentiel calme, à Grasse

EXCLUSIF



INFORMATION

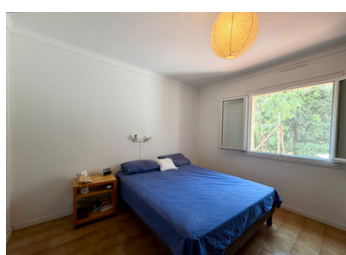
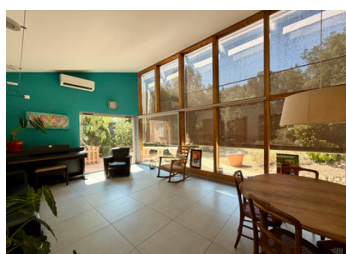
Ville:	Grasse
Département:	Alpes-Maritimes
Ch:	4
SdB:	2
Surface:	157 m ²
Terrain:	1000 m ²

RÉSUMÉ

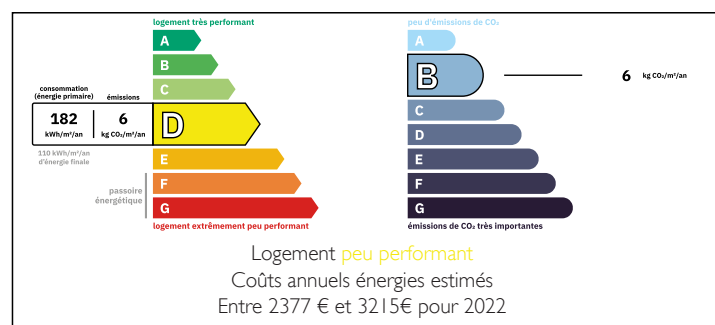
Située dans un quartier résidentiel calme de Grasse, cette jolie maison familiale se trouve à quelques pas des commodités locales, des écoles et des commerces, et offre un accès facile au centre-ville de Grasse et à l'autoroute A8.

Le rez-de-chaussée comprend un hall d'entrée avec WC invités et un débarras, une cuisine récemment rénovée, un agréable salon avec une cheminée à bois, ainsi qu'un séjour lumineux et spacieux donnant sur le jardin. On y trouve également un bureau ou une chambre d'enfant, une chambre principale, une salle d'eau et une pièce supplémentaire actuellement utilisée comme chambre, mais qui pourrait tout aussi bien servir de salle à manger.

À l'étage se trouvent deux autres chambres, une salle d'eau et une terrasse.



DPE



NB. Les prix cités font référence à des transactions en euros. Les fluctuations des taux de change ne sont pas de la responsabilité de l'agence ou de ceux qui la représentent. L'agence et ses représentants ne sont pas autorisés à faire ou donner des garanties relatives à la propriété. Ces indications ne font pas partie d'une offre ou d'un contrat et ne doivent pas être considérées comme des déclarations ou des représentations de faits, mais comme une représentation générale de la propriété. Toutes les superficies, les mesures ou les distances sont approximatives. Les textes, photographies et plans sont seulement donnés à titre indicatif et ne sont pas nécessairement complets. Leggett n'a pas testé tous les services, équipements ou installations et ne peut donc pas en garantir les spécificités.

Les informations pour les achats hors-plan sont donnés à titre indicatif seulement. La finition de la propriété peut varier. Les acheteurs sont invités à engager un spécialiste pour vérifier les plans et les spécifications énoncées dans leur contrat d'achat avec le promoteur.



DESCRIPTION

Située dans un quartier résidentiel paisible de Grasse, cette charmante maison familiale bénéficie d'un cadre calme tout en se trouvant à quelques minutes à pied des commodités locales, de l'école primaire et de tout ce dont vous avez besoin au quotidien. La propriété bénéficie également d'un excellent accès au centre-ville de Grasse et à l'autoroute, ce qui en fait un lieu de vie idéal tant pour les familles que pour les personnes faisant la navette.

Le logement est lumineux, spacieux et bien agencé. Au rez-de-chaussée, un hall d'entrée mène à des toilettes pour invités avec un espace de rangement, à une cuisine équipée récemment rénovée et à un salon confortable doté d'une cheminée à bois. Un grand salon baigné de lumière, doté d'impressionnantes baies vitrées, s'ouvre directement sur le jardin arboré, créant ainsi un magnifique espace de vie reliant l'intérieur à l'extérieur. À ce même niveau se trouvent également un bureau polyvalent ou une petite chambre, une spacieuse chambre principale, une salle d'eau et une pièce supplémentaire actuellement utilisée comme chambre, qui pourrait tout aussi bien servir de salle à manger formelle ou de deuxième pièce de réception.

TAXES LOCALES

Taxe foncière: 2250 EUR

Taxe habitation: EUR

NOTES

À l'étage, la propriété offre deux autres chambres, une salle d'eau commune et une charmante terrasse, offrant un agréable espace extérieur pour se détendre et profiter du cadre paisible.

À l'extérieur, la maison est nichée au cœur d'un jardin magnifiquement aménagé d'un peu plus de 1 000 m², offrant intimité, végétation mature et un vaste espace pour recevoir en...