

Vallereuil - Aux portes de Neuvic sur l'Isle - Jolie périgourdine familiale 5 chambres au calme



INFORMATION

Ville:	Vallereuil
Département:	Dordogne
Ch:	5
SdB:	2
Surface:	184 m ²
Terrain:	6541 m ²

RÉSUMÉ

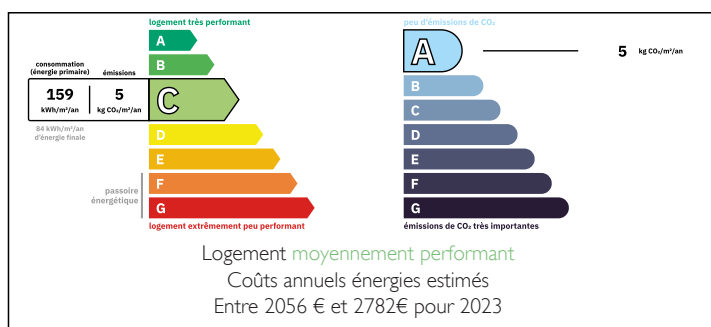
Vallereuil - Aux portes de Neuvic sur l'Isle - Jolie périgourdine familiale de 184 m² avec 5 chambre au calme

Au bout d'un hameau au calme en lisière d'une forêt belle périgourdine restaurée. Une maison chaleureuse, parfaitement entretenue, idéale pour une famille ou pour profiter d'une vie au calme au cœur du Périgord.

Les atouts de cette maison

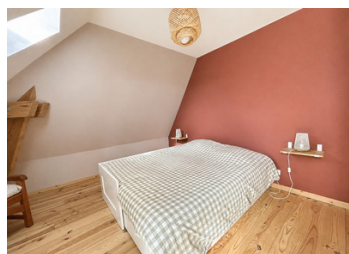
- Restaurée avec goût, très bien entretenue pas de travaux à prévoir
- DPE C
- Huisseries en double vitrage
- Fosse septique aux normes
- Terrasse de 90 m²
- Située dans un hameau au calme avec vue sur la forêt
- Terrain plat avec 1 puits
- 5 chambres dont 2 au rez-de-chaussée

DPE



NB. Les prix cités font référence à des transactions en euros. Les fluctuations des taux de change ne sont pas de la responsabilité de l'agence ou de ceux qui la représentent. L'agence et ses représentants ne sont pas autorisés à faire ou donner des garanties relatives à la propriété. Ces indications ne font pas partie d'une offre ou d'un contrat et ne doivent pas être considérées comme des déclarations ou des représentations de faits, mais comme une représentation générale de la propriété. Toutes les superficies, les mesures ou les distances sont approximatives. Les textes, photographies et plans sont seulement donnés à titre indicatif et ne sont pas nécessairement complets. Leggett n'a pas testé tous les services, équipements ou installations et ne peut donc pas en garantir les spécificités.

Les informations pour les achats hors-plan sont donnés à titre indicatif seulement. La finition de la propriété peut varier. Les acheteurs sont invités à engager un spécialiste pour vérifier les plans et les spécifications énoncées dans leur contrat d'achat avec le promoteur.



DESCRIPTION

Vallereuil - Aux portes de Neuvic sur l'Isle - Jolie périgourdine familiale de 184 m² avec 5 chambre au calme

Maison sur 2 niveaux comprenant :

- Au rez-de-chaussée : 1 entrée, 1 salon/salle à manger, 1 cuisine équipée, 2 chambres, 1 salle de bains et 1 WC.
- A l'étage : 3 chambres dont 1 avec dressing, 1 palier, 1 salle de bain et 1 WC
- A l'extérieur ; 1 garage, 1 cabanon et 1 grande terrasse
- Cuisine équipée

Au bout d'un hameau au calme en lisière d'une forêt belle périgourdine restaurée. Une maison chaleureuse, parfaitement entretenue, idéale pour une famille ou pour profiter d'une vie au calme au cœur du Périgord.

TAXES LOCALES

Taxe habitation: EUR

Les atouts de cette maison

- Restaurée avec goût, très bien entretenue pas de travaux à prévoir
- DPE C
- Huisseries en double vitrage
- Fosse septique aux normes
- Terrasse de 90 m²
- Située dans un hameau au calme avec vue sur la forêt
- Terrain plat avec 1 puits
- 5 chambres dont 2 au rez-de-chaussée
- 1 salle d'eau et 1 salle de bains
- 2 WC

Les informations sur les risques auxquels ce bien est exposé sont disponibles sur le site Géorisques : <https://www.georisques.gouv.fr>

NOTES