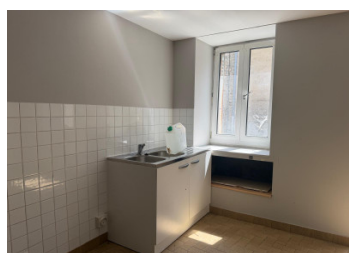


Opportunité d'investissement-deux appartements et combles aménagés



INFORMATION

| | |
|--------------|------------------------|
| Ville: | Saint-Georges-la-Pouge |
| Département: | Creuse |
| Ch: | 4 |
| SdB: | 2 |
| Surface: | 110 m ² |
| Terrain: | 212 m ² |

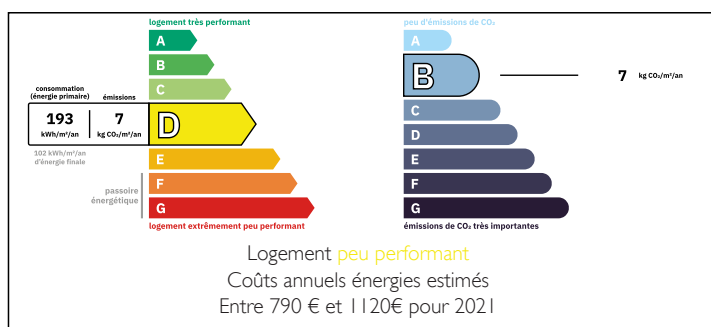


RÉSUMÉ

Cette propriété de village offre de nombreuses possibilités.. Actuellement divisée en deux appartements indépendants d'une chambre, chacun comprenant un séjour avec cuisine, une chambre, une salle de bain et un WC séparé, Elle conviendra aussi bien à un projet locatif qu'à une famille souhaite réunir les deux logements. Les combles aménagés offrent deux pièces supplémentaires lumineuses avec murs en pierres et plafond isolé en lambris. À l'extérieur, une cours mène à un agréable jardin...

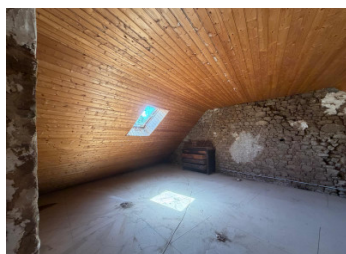
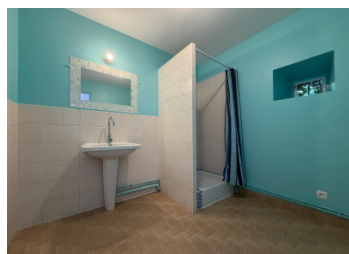
Double vitrage PVC, chauffage électrique, deux chauffe-eau récents et assainissement individuel conforme complétant ce bien situé dans un village dynamique avec commerces et services.

DPE



NB. Les prix cités font référence à des transactions en euros. Les fluctuations des taux de change ne sont pas de la responsabilité de l'agence ou de ceux qui la représentent. L'agence et ses représentants ne sont pas autorisés à faire ou donner des garanties relatives à la propriété. Ces indications ne font pas partie d'une offre ou d'un contrat et ne doivent pas être considérées comme des déclarations ou des représentations de faits, mais comme une représentation générale de la propriété. Toutes les superficies, les mesures ou les distances sont approximatives. Les textes, photographies et plans sont seulement donnés à titre indicatif et ne sont pas nécessairement complets. Leggett n'a pas testé tous les services, équipements ou installations et ne peut donc pas en garantir les spécificités.

Les informations pour les achats hors-plan sont donnés à titre indicatif seulement. La finition de la propriété peut varier. Les acheteurs sont invités à engager un spécialiste pour vérifier les plans et les spécifications énoncées dans leur contrat d'achat avec le promoteur.



DESCRIPTION

Une maison d'habitation divisée en deux appartements indépendants, chacun comprenant

Au rez-de-chausée - Appartement 1

Séjour avec cuisine

Une chambre

Salle d'eau

WC indépendant

Au premier étage - Appartement 2

Séjour avec cuisine

Une chambre

Salle d'eau

WC indépendant

Grenier aménagé

Jardin attentant à l'arrière avec un hanger.

Le village dispose de nombreux services accessibles à pied

école primaire, crèche, cabinet médical, pharmacie et commerce multiservices.

Les informations sur les risques auxquels ce bien est exposé sont disponibles sur le site Géorisques : <https://www.georisques.gouv.fr>

TAXES LOCALES

Taxe foncière: **742 EUR**

Taxe habitation: **EUR**

NOTES