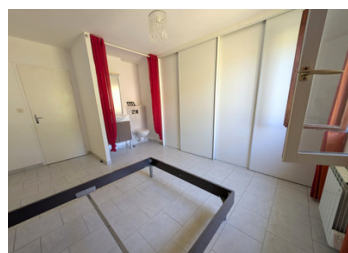


Village house (4 bedrooms), separate outbuilding, lovely ground, carport – Tourist village, Célé Valley

EXCLUSIF



## INFORMATION

Ville:	Cabrerets
Département:	Lot
Ch:	4
SdB:	1
Surface:	172 m <sup>2</sup>
Terrain:	1295 m <sup>2</sup>

## RÉSUMÉ

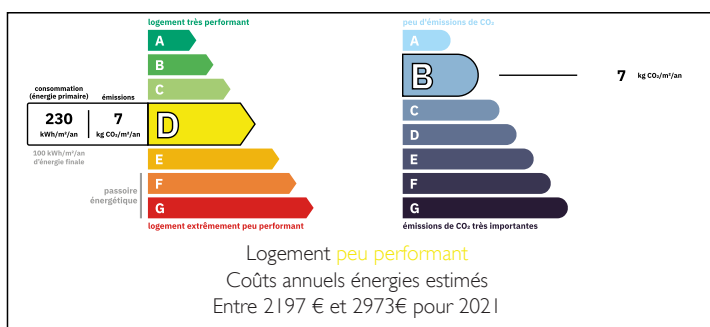
A lovely village house of approx. 172 m<sup>2</sup> set on a beautiful 1,295 m<sup>2</sup> plot, offering superb views of the cliffs.

The ground floor features a spacious, light-filled living and dining area with an open-plan kitchen (48 m<sup>2</sup>), a toilet, a laundry room (12 m<sup>2</sup>), and a 19 m<sup>2</sup> room that could be converted to suit your needs, with direct access to the garden.

Upstairs there are 4 bedrooms (from 14.6 m<sup>2</sup> to 16.4 m<sup>2</sup>); the largest includes a toilet, a washbasin, and spacious closets. This level also includes a shower room, a separate toilet, and a room with closets (7 m<sup>2</sup>). Direct access to the garden from this floor via a terrace.

A perfect opportunity to set up a professional practice, thanks to an independent 31 m<sup>2</sup> room facing the street that can be fitted out according to

## DPE



NB. Les prix cités font référence à des transactions en euros. Les fluctuations des taux de change ne sont pas de la responsabilité de l'agence ou de ceux qui la représentent. L'agence et ses représentants ne sont pas autorisés à faire ou donner des garanties relatives à la propriété. Ces indications ne font pas partie d'une offre ou d'un contrat et ne doivent pas être considérées comme des déclarations ou des représentations de faits, mais comme une représentation générale de la propriété. Toutes les superficies, les mesures ou les distances sont approximatives. Les textes, photographies et plans sont seulement donnés à titre indicatif et ne sont pas nécessairement complets. Leggett n'a pas testé tous les services, équipements ou installations et ne peut donc pas en garantir les spécificités.

Les informations pour les achats hors-plan sont donnés à titre indicatif seulement. La finition de la propriété peut varier. Les acheteurs sont invités à engager un spécialiste pour vérifier les plans et les spécifications énoncées dans leur contrat d'achat avec le promoteur.



## DESCRIPTION

-----  
Les informations sur les risques auxquels ce bien est exposé sont disponibles sur le site Géorisques : <https://www.georisques.gouv.fr>

## TAXES LOCALES

Taxe foncière: 1107 EUR

Taxe habitation: EUR

## NOTES