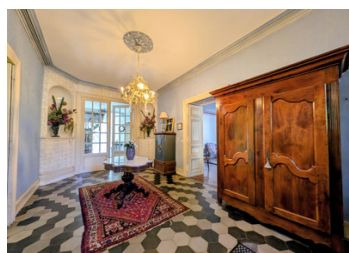


TARN: Brassac centre prestigieuse maison bourgeoise totalement rénovée avec piscine et grand jardin paysager .



INFORMATION

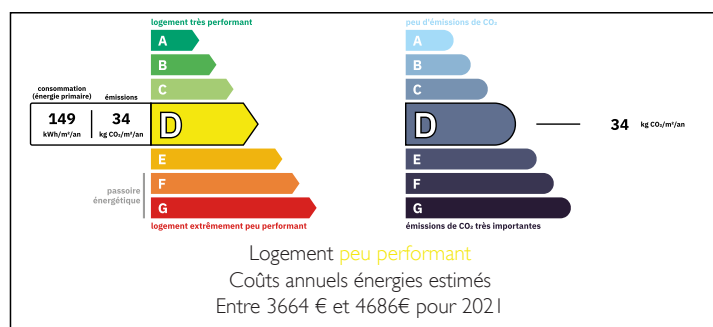
Ville:	Brassac
Département:	Tarn
Ch:	4
SdB:	3
Surface:	354 m2
Terrain:	1600 m2



RÉSUMÉ

Cette demeure de caractère est vraiment un bien exceptionnel , avec ses 354m2 répartis sur 4 niveaux et 13 pièces. Cette propriété trône fièrement sur un terrain clos de 1600m2 avec une somptueuse piscine chauffée qui jouxte un espace pool house avec terrasse couverte et cuisine d'été. Ce bien unique se trouve dans cette belle région d'Occitanie au cœur du Parc Régional du Haut Languedoc , plus précisément dans le charmant village médiéval de Brassac qui bénéficie de sites naturels remarquables , en zone de moyenne montagne tout près du plateau des lacs. Un petit bijou à découvrir vite !

DPE



NB. Les prix cités font référence à des transactions en euros. Les fluctuations des taux de change ne sont pas de la responsabilité de l'agence ou de ceux qui la représentent. L'agence et ses représentants ne sont pas autorisés à faire ou donner des garanties relatives à la propriété. Ces indications ne font pas partie d'une offre ou d'un contrat et ne doivent pas être considérées comme des déclarations ou des représentations de faits, mais comme une représentation générale de la propriété. Toutes les superficies, les mesures ou les distances sont approximatives. Les textes, photographies et plans sont seulement donnés à titre indicatif et ne sont pas nécessairement complets. Leggett n'a pas testé tous les services, équipements ou installations et ne peut donc pas en garantir les spécificités.

Les informations pour les achats hors-plan sont donnés à titre indicatif seulement. La finition de la propriété peut varier. Les acheteurs sont invités à engager un spécialiste pour vérifier les plans et les spécifications énoncées dans leur contrat d'achat avec le promoteur.



DESCRIPTION

Pour cela débutons la visite . Au centre du bourg, bien retirée derrière ses murs d'enceinte , ses grilles en fer forgé et ses grands piliers , elle apparait sous nos yeux ébahis !!! Cette bâtisse est incroyable et en impose !! Pouvons la porte d'entrée massive et là , nous restons sans voix ! Vous savez ce sentiment incroyable qui vous fait juste dire 'wahou 'de façon familière au plus profond de vous-même !

Un hall luxueux et étincelant où tous les détails architecturaux ont été sublimes, comme partout dans la maison d'ailleurs, nous donne le ton ! Tout est magnifique du sol au plafond et ce sans aucune exagération . Sols, moulures, encadrements, lustres, style...

Ce vaste hall dessert tout d'abord un bureau lumineux et cosy , puis un premier salon absolument divin avec son parquet à chevrons ses portes ouvragées et ses couleurs étincelantes. Un second salon côté sud , une pièce incroyable avec une cheminée sur mesure à haute performance énergétique. Ensuite nous découvrons une cuisine high tech de haut standing , moderne et parfaitement en accord avec la maison elle ne pourra que vous émerveiller , dans les tons de blanc , noir et rouge avec plafond tendu lumineux , elle est ouverte sur une partie repas équipée d'un poêle à haute performance , cette pièce bénéficie d'une luminosité optimale avec ses larges baies vitrées qui s'ouvrent sur la terrasse couverte dans le...

TAXES LOCALES

Taxe habitation: EUR

NOTES