

Maison d'architecte avec 5 chambres, jardin, garage et vue dégagée à 3 minutes des plages – Plestin-les-Grèves

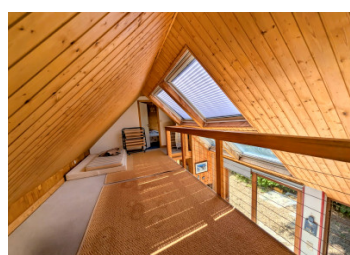
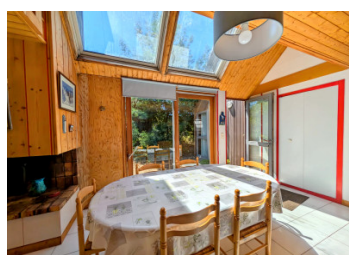


INFORMATION

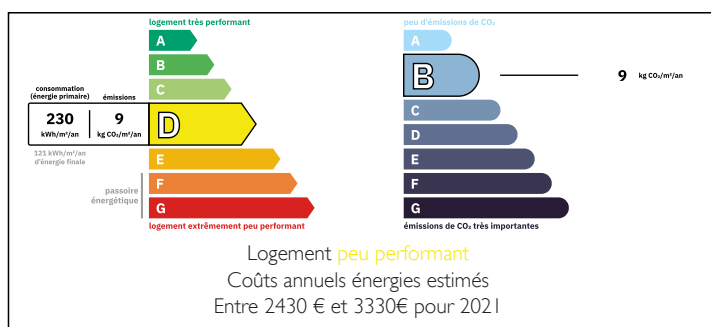
Ville:	Plestin-les-Grèves
Département:	Côtes-d'Armor
Ch:	5
SdB:	2
Surface:	115 m ²
Terrain:	782 m ²

RÉSUMÉ

Située dans un environnement calme et privilégié à Plestin-les-Grèves, cette belle maison d'architecte des années 1980 (construite en 1986) offre un cadre de vie idéal à seulement quelques minutes des commerces, des transports et des plages. Avec environ 115 m² habitables, cette maison individuelle propose 5 chambres, 2 salles de bains, un grand séjour lumineux ouvert sur le jardin, un garage intégré et un terrain privatif de 782 m². Bénéficiant d'une vue dégagée, d'un accès de plain-pied depuis l'extérieur, d'un chauffage au sol et du tout-à-l'égout, elle représente une opportunité rare sur la côte bretonne, parfaite comme résidence principale, maison familiale ou pied-à-terre proche de la mer.

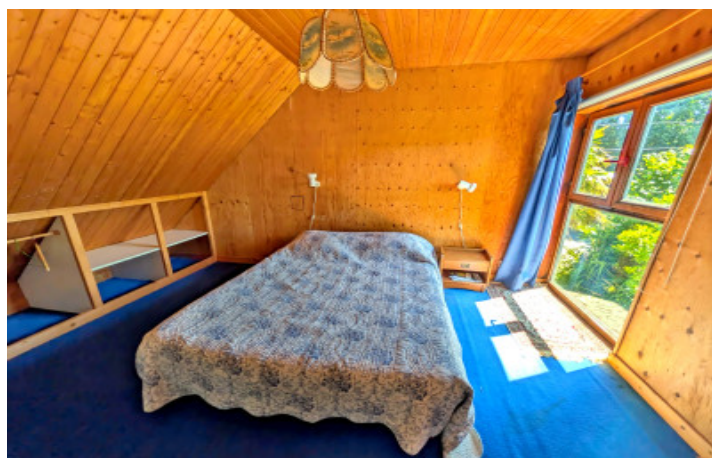


DPE



NB. Les prix cités font référence à des transactions en euros. Les fluctuations des taux de change ne sont pas de la responsabilité de l'agence ou de ceux qui la représentent. L'agence et ses représentants ne sont pas autorisés à faire ou donner des garanties relatives à la propriété. Ces indications ne font pas partie d'une offre ou d'un contrat et ne doivent pas être considérées comme des déclarations ou des représentations de faits, mais comme une représentation générale de la propriété. Toutes les superficies, les mesures ou les distances sont approximatives. Les textes, photographies et plans sont seulement donnés à titre indicatif et ne sont pas nécessairement complets. Leggett n'a pas testé tous les services, équipements ou installations et ne peut donc pas en garantir les spécificités.

Les informations pour les achats hors-plan sont donnés à titre indicatif seulement. La finition de la propriété peut varier. Les acheteurs sont invités à engager un spécialiste pour vérifier les plans et les spécifications énoncées dans leur contrat d'achat avec le promoteur.



DESCRIPTION

Une maison d'architecte familiale dans un emplacement recherché sur la côte bretonne

À vendre à Plestin-les-Grèves (22310), cette maison individuelle d'architecte construite en 1986 bénéficie d'un emplacement exceptionnel, alliant calme de la campagne, proximité immédiate des commodités et accès rapide aux plages de la Côte de Granit.

Implantée sur un terrain plat et privatif de 782 m², cette propriété offre une belle qualité de vie avec une vue dégagée sur l'environnement naturel, tout en étant située à seulement quelques minutes du centre de Plestin-les-Grèves, de ses commerces, écoles, services et transports.

La maison développe environ 115 m² habitables et se compose de 7 pièces, dont 5 chambres, offrant une grande flexibilité pour une famille nombreuse, le télétravail, une activité professionnelle à domicile ou l'accueil d'amis.

Un intérieur lumineux et fonctionnel

Dès l'entrée, vous apprécierez les volumes généreux et l'organisation pratique de cette maison. Le grand séjour lumineux bénéficie d'une ouverture agréable vers le jardin, créant une véritable continuité entre les espaces intérieurs et extérieurs.

La maison comprend :

- Un séjour spacieux avec cheminée ouverte, idéal pour les soirées d'hiver ;
- Une cuisine fonctionnelle ;
- Cinq chambres réparties sur les différents niveaux ;
- Deux salles de bains pour un confort optimal au quotidien ;
- Plusieurs toilettes ;
- Des espaces de rangement.

Le chauffage au sol apporte un confort supplémentaire, complété par la présence de la

TAXES LOCALES

Taxe habitation: EUR

NOTES