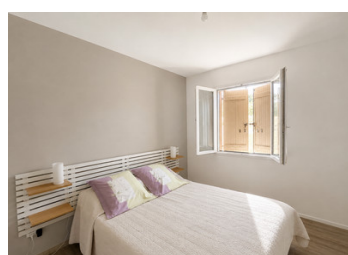


## Marsac-sur-l'Isle – Maison familiale 4 chambres de plain-pied avec double garage et grand terrain clos



## INFORMATION

Ville:	Marsac-sur-l'Isle
Département:	Dordogne
Ch:	4
SdB:	1
Surface:	107 m <sup>2</sup>
Terrain:	2030 m <sup>2</sup>

## RÉSUMÉ

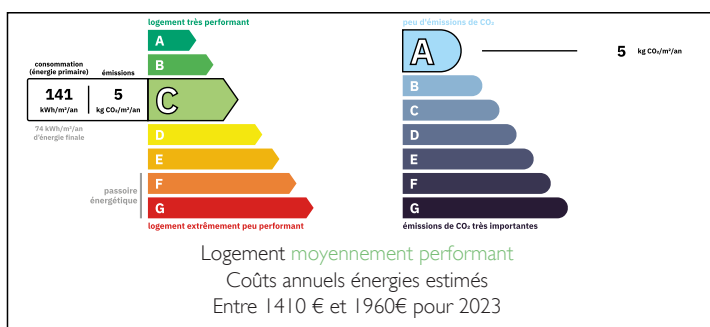
Marsac-sur-l'Isle - Maison de plain pied comprenant :  
 1 cuisine équipée ouverte sur 1 salon/salle à manger,  
 1 cellier, 4 chambres, 1 salle d'eau, 1 WC, 1 double garage, 1 terrasse et 1 abri de jardin.

À seulement quelques minutes de Périgueux, dans un secteur recherché de Marsac-sur-l'Isle, découvrez cette agréable maison de plain-pied offrant confort, fonctionnalité et proximité immédiate de toutes les commodités.

Les atouts de cette maison :

- Maison de plain-pied
- Cuisine entièrement équipée
- Cellier communiquant avec le garage et la cuisine
- Double garage avec coin buanderie
- Grande terrasse
- Huisseries double vitrage
- Terrain entièrement clos avec portail électrique
- Moustiquaires à toutes les fenêtres

## DPE



NB. Les prix cités font référence à des transactions en euros. Les fluctuations des taux de change ne sont pas de la responsabilité de l'agence ou de ceux qui la représentent. L'agence et ses représentants ne sont pas autorisés à faire ou donner des garanties relatives à la propriété. Ces indications ne font pas partie d'une offre ou d'un contrat et ne doivent pas être considérées comme des déclarations ou des représentations de faits, mais comme une représentation générale de la propriété. Toutes les superficies, les mesures ou les distances sont approximatives. Les textes, photographies et plans sont seulement donnés à titre indicatif et ne sont pas nécessairement complets. Leggett n'a pas testé tous les services, équipements ou installations et ne peut donc pas en garantir les spécificités.

Les informations pour les achats hors-plan sont donnés à titre indicatif seulement. La finition de la propriété peut varier. Les acheteurs sont invités à engager un spécialiste pour vérifier les plans et les spécifications énoncées dans leur contrat d'achat avec le promoteur.



## DESCRIPTION

null

-----

Les informations sur les risques auxquels ce bien est exposé sont disponibles sur le site Géorisques : <https://www.georisques.gouv.fr>

## TAXES LOCALES

**Taxe habitation: EUR**

## NOTES