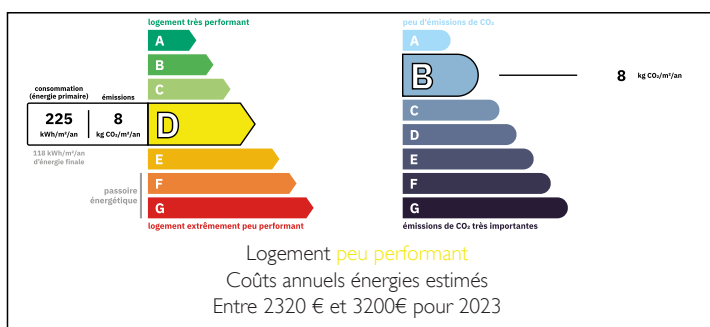


Appartement d'exception au cœur du centre historique de Périgueux



DPE



INFORMATION

Ville:	Périgueux
Département:	Dordogne
Ch:	2
SdB:	2
Surface:	113 m ²
Terrain:	0 m ²

RÉSUMÉ

Au sein du prestigieux centre historique de Périgueux, découvrez un appartement de caractère de 113 m² où le charme de l'ancien rencontre une rénovation de qualité. Niché dans un immeuble de caractère, ce bien rare séduira les amateurs d'authenticité, de volumes généreux et de prestations soignées.

Dès l'entrée, la belle hauteur sous plafond, la luminosité naturelle et les éléments architecturaux d'origine confèrent à l'ensemble une élégance intemporelle. La vaste pièce de vie avec cuisine ouverte entièrement équipée offre un espace convivial, idéal pour recevoir. Une grande salle de réception complète harmonieusement les espaces de vie.

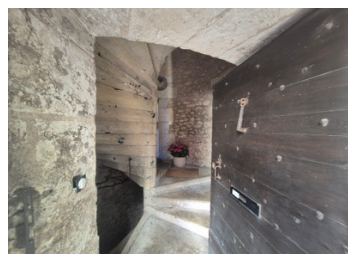
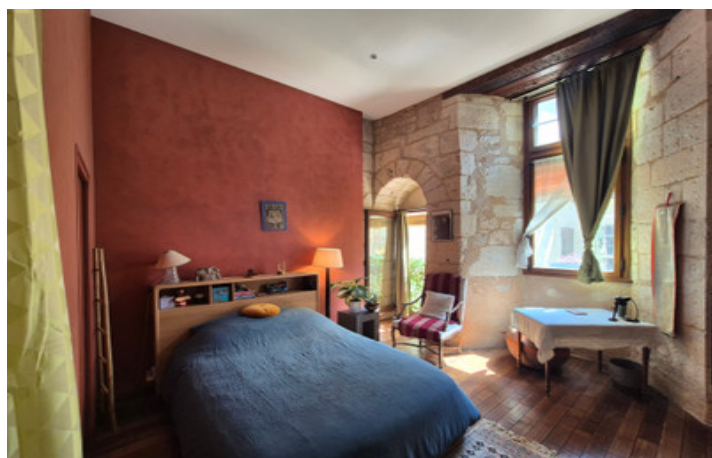
113 m²

2 chambres

1 grand séjour/cuisine entièrement équipée,

NB. Les prix cités font référence à des transactions en euros. Les fluctuations des taux de change ne sont pas de la responsabilité de l'agence ou de ceux qui la représentent. L'agence et ses représentants ne sont pas autorisés à faire ou donner des garanties relatives à la propriété. Ces indications ne font pas partie d'une offre ou d'un contrat et ne doivent pas être considérées comme des déclarations ou des représentations de faits, mais comme une représentation générale de la propriété. Toutes les superficies, les mesures ou les distances sont approximatives. Les textes, photographies et plans sont seulement donnés à titre indicatif et ne sont pas nécessairement complets. Leggett n'a pas testé tous les services, équipements ou installations et ne peut donc pas en garantir les spécificités.

Les informations pour les achats hors-plan sont donnés à titre indicatif seulement. La finition de la propriété peut varier. Les acheteurs sont invités à engager un spécialiste pour vérifier les plans et les spécifications énoncées dans leur contrat d'achat avec le promoteur.



TAXES LOCALES

Taxe habitation: EUR

NOTES

DESCRIPTION

Appartement d'exception au cœur du centre historique de Périgueux

Au sein du prestigieux centre historique de Périgueux, découvrez un appartement de caractère de 113 m² où le charme de l'ancien rencontre une rénovation de qualité. Niché dans un immeuble de caractère, ce bien rare séduira les amateurs d'authenticité, de volumes généreux et de prestations soignées.

Dès l'entrée, la belle hauteur sous plafond, la luminosité naturelle et les éléments architecturaux d'origine confèrent à l'ensemble une élégance intemporelle. La vaste pièce de vie avec cuisine ouverte entièrement équipée offre un espace convivial, idéal pour recevoir. Une grande salle de réception complète harmonieusement les espaces de vie.

L'appartement dispose de deux chambres, dont une superbe suite parentale, de deux salles d'eau/bains, de deux WC ainsi que d'une cave, apportant un confort de vie optimal.

Situé au cœur des rues historiques de Périgueux, vous profiterez d'un environnement privilégié, à quelques pas des commerces, restaurants, marchés, services et sites emblématiques de la ville.

Les atouts

- Appartement de caractère entièrement rénové
- 113 m² habitables
- Centre historique de Périgueux
- Belle hauteur sous plafond et volumes généreux
- Cuisine équipée ouverte sur un vaste séjour lumineux
- Grande salle de réception
- Deux chambres, dont une suite parentale
- Deux salles de bains / salles d'eau
- Deux WC
- Cave